

ODPORÚČANIA PRE PRÁCU S FORMULÁROM VO FORMÁTE EXCEL

Formulár je vytvorený pod systémom Windows XP Professional a Microsoft Office 2003.

Niektoré funkcie môžu byť modifikované v závislosti od verzie WINDOWS a iných nastavení na Vašom PC.

Pre prácu s formulárom výkazu odporúčame **WINDOWS 2000 a vyššie verzie**.

Neodporúčame vyplňať formulár programom OPENOFFICE.

Pre odoslanie formulára **e-mailom** je potrebná **priechodnosť** príloh poštového servera **minimálne 2 MB**.

Formulár obsahuje makro (zabudované kontroly v programe VISUAL BASIC). Pre správne fungovanie formulára je potrebné **pred jeho otvorením nastaviť zabezpečenie ochrany EXCELU** na úroveň „**stredná**“ (postup nastavenia vid' ďalej). Po ukončení práce s formulárom odporúčame vrátiť nastavenie ochrany späť na pôvodnú hodnotu.

Pri popise činností uvádzame cestu cez ponuky (menu). Ak je pre danú činnosť štandardne používaná ikona – zobrazujeme aj obrázok ikony.

Ak budete mať problém pri práci s formulárom kontaktujte ÚIPŠ

Jana Čabalová	02/69 295 621	jana.cabalova@uips.sk
Danica Liptáková	02/69 295 622	danica.liptakova@uips.sk

[Nastavenie zabezpečenia ochrany EXCELU](#) (pre verziu EXCEL 2000, 2003, 2007)

[Sťahovanie súborov z Internetu do Vášho počítača](#)

[Otváranie súborov vo Vašom počítači](#)

[Vypĺňanie formulára](#)

[Ponuka formulára \(ikony a tlačidlá na obrazovke\)](#)

[Postup pri vypĺňaní údajov](#)

[Odoslanie vyplneného formulára - OUTLOOK](#)

[Odoslanie vyplneného formulára pre iné druhy pošty \(napr. MOZILLA\)](#)

[Tlač formulára](#)

[Súbor Číselníky.xls](#)

[CHYBOVNÍK](#) – popis chybových hlásení v jednotlivých oddieloch formulára

Nastavenie zabezpečenia ochrany EXCELU 2000 a 2003

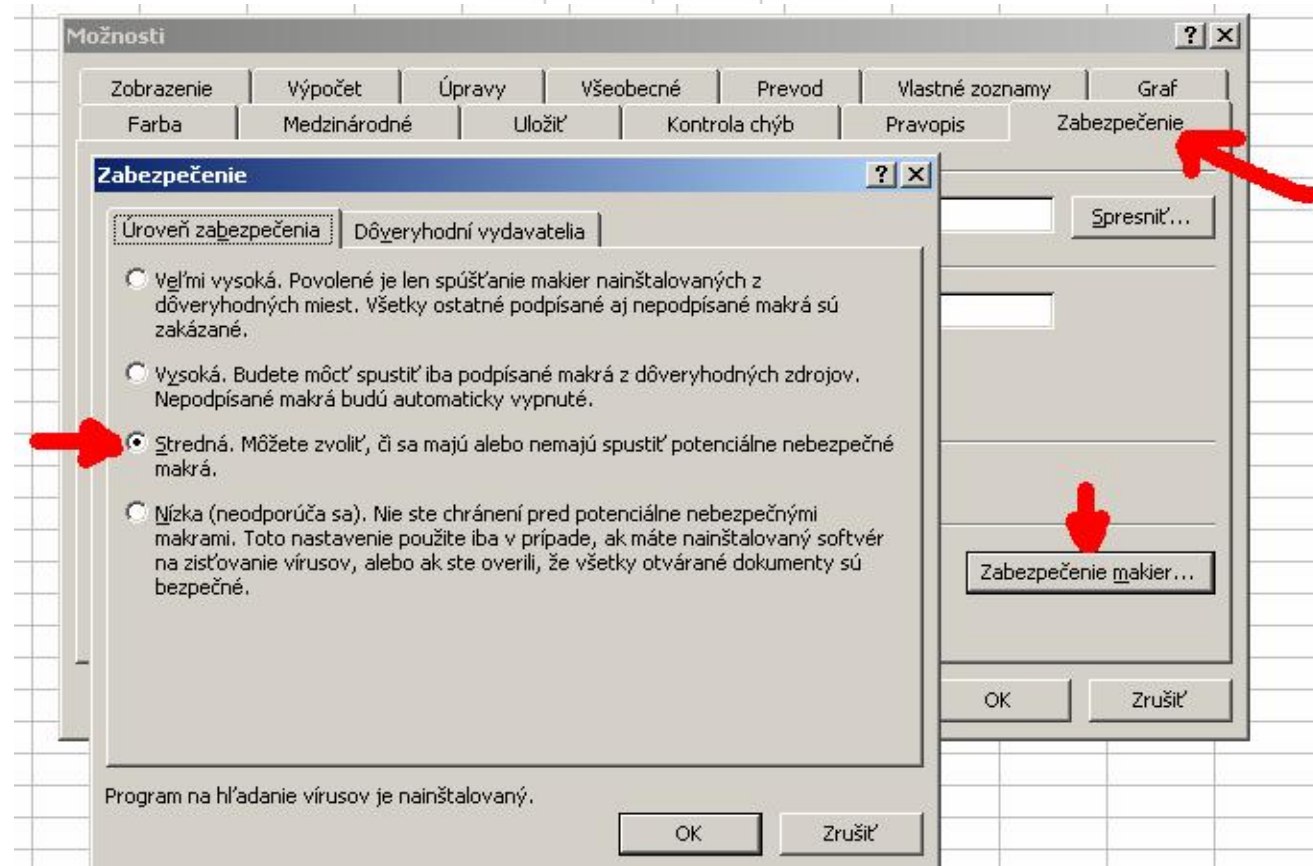
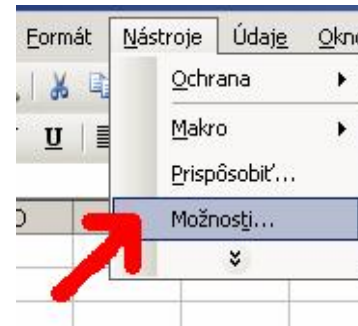
Nastavenie úrovne zabezpečenia je povinné a je potrebné ho **nastaviť pred začiatkom práce** s formulárom. Bez správneho nastavenia nebude formulár fungovať.

Verzia 2003

Spustíte program EXCEL - Ponuka *Nástroje* – *Možnosti* - *Zabezpečenie* - *Zabezpečenie makier* - označiť Stredná úroveň

Verzia 2000

Spustíte program EXCEL - Ponuka *Nástroje* – *Makro* – *Zabezpečenie* - označiť Stredná úroveň

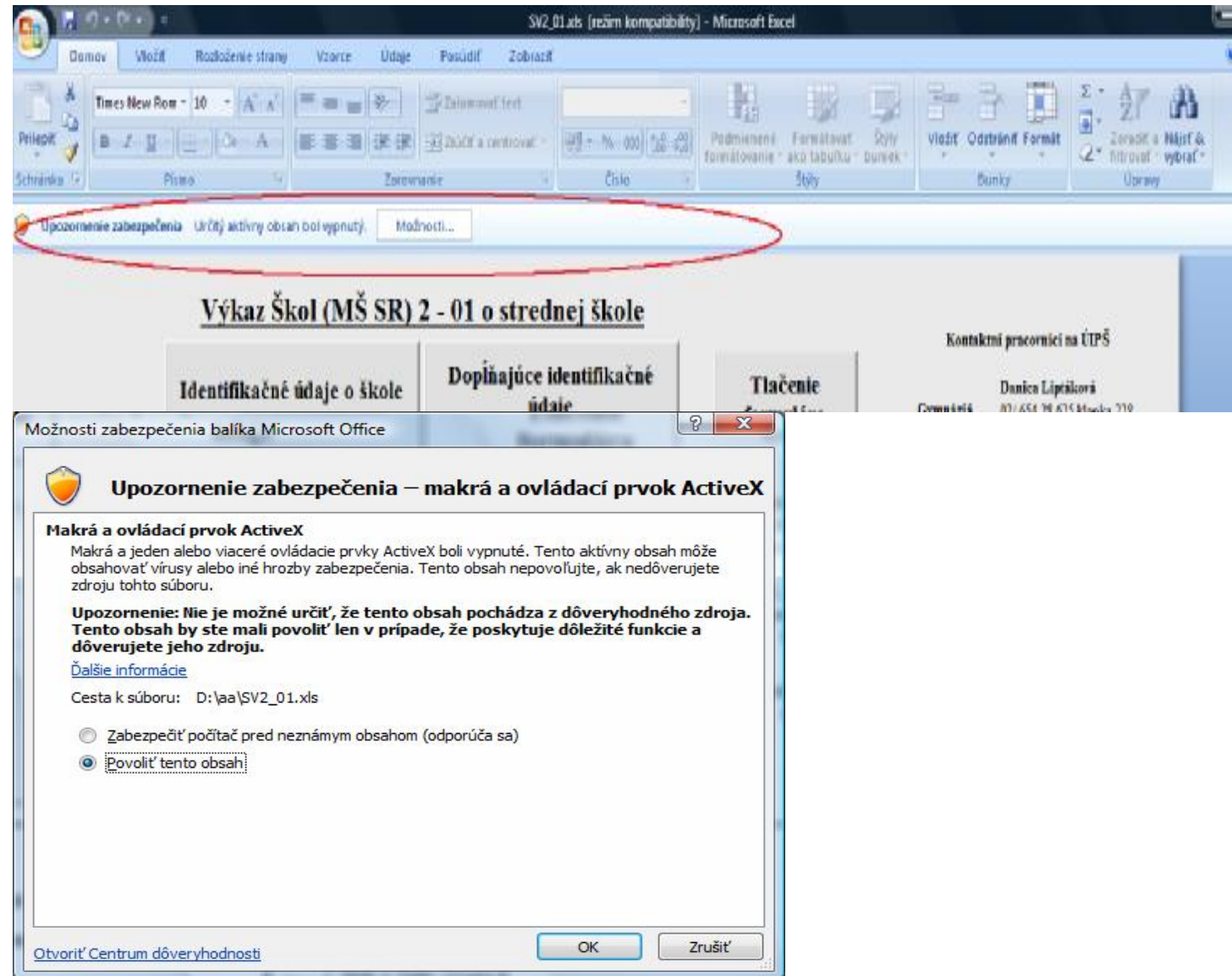


Nastavenie zabezpečenia ochrany EXCELU 2007

Pokiaľ formulár nemáte uložený v dôveryhodnej lokalite, objaví sa po otvorení formulára lišta s upozornením (na obrázku v červenej elipse).

Kliknutím na tlačidlo „Možnosti...“ sa zobrazí dialógové okno, v ktorom treba zvoliť možnosť „Povoliť tento obsah“.

Po potvrdení „OK“ sa na hornej lište objaví ponuka „Doplnky“ – kliknutím na ponuku sa zobrazí pomocná sada IKON pre prácu s formulárom.



Stahovanie súborov z Internetu do Vášho počítača

[Naspät' na 1 stranu](#)

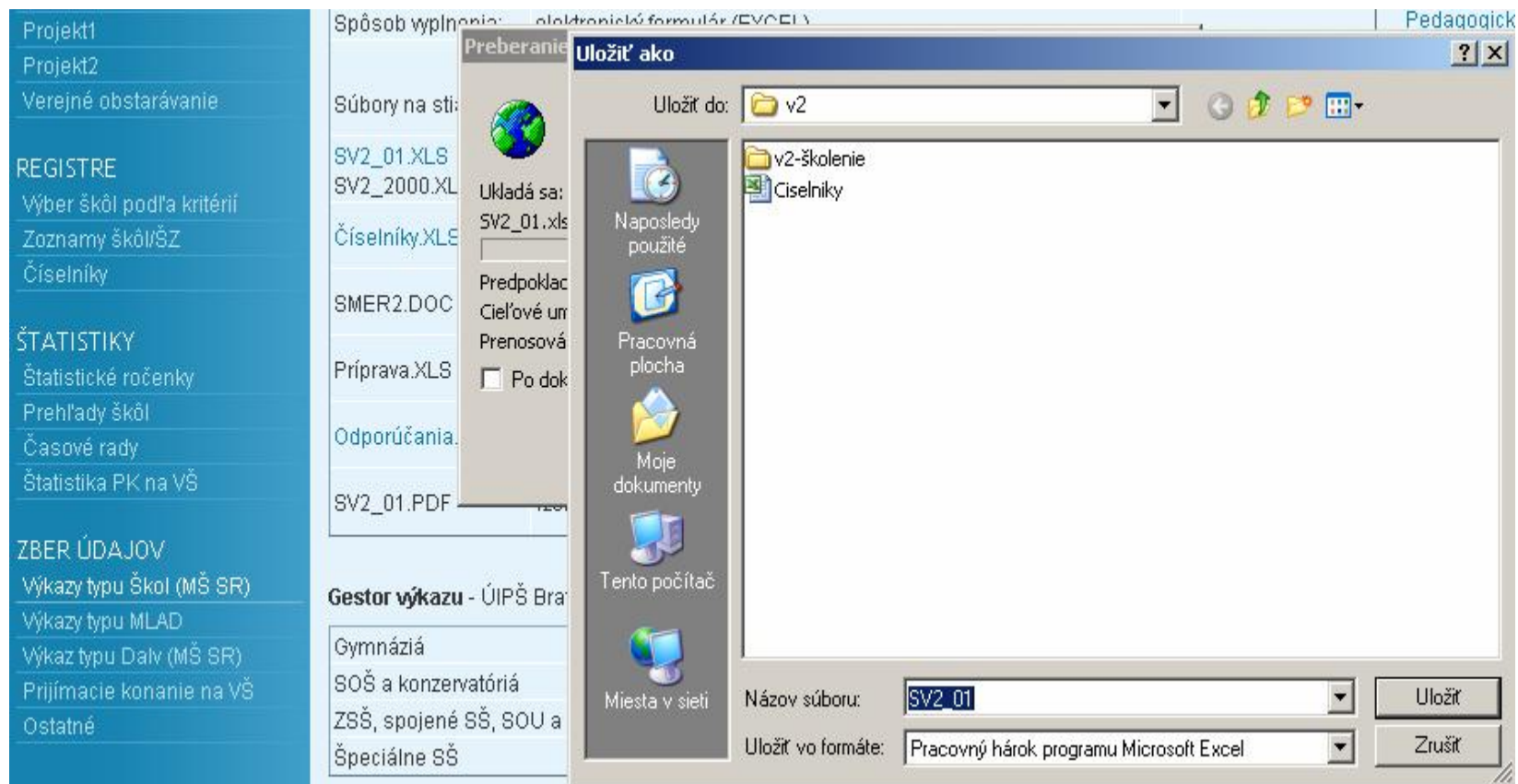
Zadáte stránku Internetu www.uips.sk – ZBER ÚDAJOV – Výkazy typu Škol (MŠVVŠ SR) a kliknete na Výkaz Škol(MŠVVŠ SR) 2 - 01 o strednej škole. V stĺpci Súborny na stiahnutie kliknite na príslušný súbor, ktorý si chcete stiahnuť:

- pravým tlačidlom myši - objaví sa ponuka, z ktorej vyberiete položku *Uložiť cieľ ako....*
- alebo ľavým tlačidlom myši – objaví sa okno *Preberanie súboru* – kliknúť na *Uložiť*

The screenshot shows a web application interface. On the left is a blue sidebar navigation menu with the following items: Projekt, Verejné obstarávanie, REGISTRE, Výber škôl podľa kritérií, Zoznamy škôl/ŠZ, Číselníky, ŠTATISTIKY, Štatistické ročenky, Prehľady škôl, Časové rady, Štatistika PK na VŠ, ZBER ÚDAJOV, and Výkazy typu škol (MŠ SR) (highlighted with a red box). The main content area is titled 'Súborny na stiahnutie' and contains a table of files for download. A context menu is open over the file 'SV2_01.XLS', showing options: Otvoriť, Otvoriť v novom okne, Uložiť cieľ ako... (highlighted), Vytlačiť cieľ, Vystrihnúť, Kopírovať, Kopírovať odkaz, Prilepiť, Pridať medzi obľúbené položky..., and Vlastnosti. The table also includes a text box with the date 'Konečná verzia súborov s aktualizovanými číselníkmi pre spracovanie na rok 2008/2009 bude prístupná od 5. 9. 2008.' and a description of the file as a 'formulár výkazu (EXCEL2003 a 2007)'. Other files listed include SV2_2000.XLS, Číselníky.XLS, SMER2.DOC, Příprava.XLS, Odporúčania, and SV2_01.PDF. The footer of the page reads 'Gestor výkazu - ÚIPŠ Bratislava'.

Súborny na stiahnutie	Popis
SV2_01.XLS	formulár výkazu (EXCEL2003 a 2007)
SV2_2000.XLS	formulár výkazu (EXCEL2003 a 2007)
Číselníky.XLS	formulár výkazu - súbor si musíte stiahnuť
SMER2.DOC	formulár SV2_01.xls
Příprava.XLS	formulár výkazu (WORD)
Odporúčania	formulár výkazu (WORD)
SV2_01.PDF	formulár výkazu (WORD)

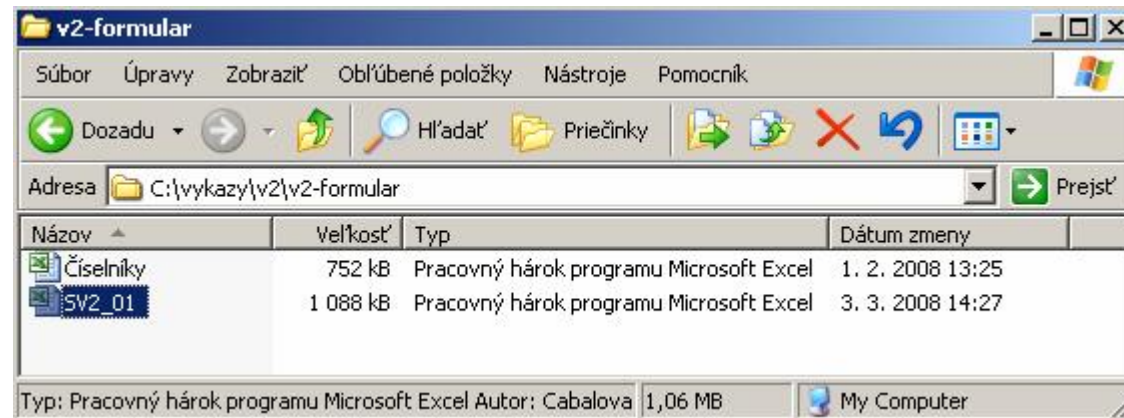
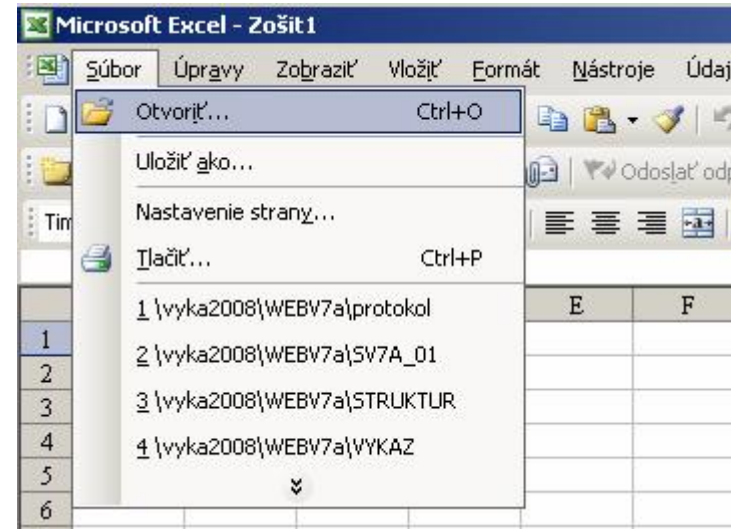
V okne *Uložiť ako* si súbor uložíte do svojho PC na ľubovoľné miesto. **Formulár SV2_01.xls a súbor Číselníky.xls sa musia nachádzať v rovnakom adresári.**



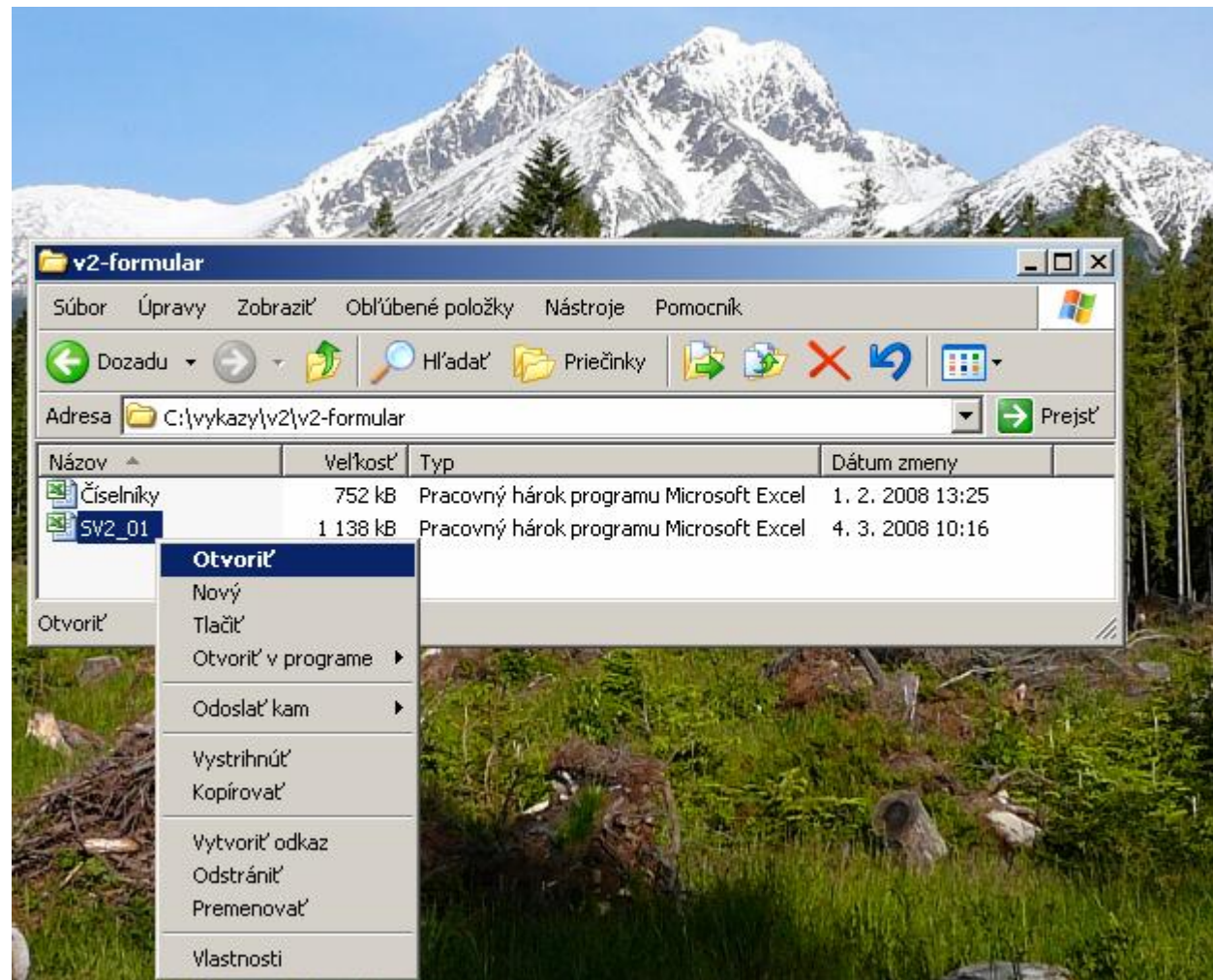
Otváranie súborov vo Vašom počítači

[Naspät' na 1 stranu](#)

- spustíte program EXCEL (súbory s koncovkou *.XLS) resp. WORD (súbory s koncovkou *.DOC), kde * je názov súboru - Ponuka *Súbor – Otvoriť*
- alebo dvojklikom priamo na súbor v adresári, kde máte súbor uložený



- alebo kliknutím na súbor pravým tlačidlom myši a vybraním položky *Otvoriť*



Vypĺňanie formulára

[Naspät' na 1 stranu](#)

Pred samotným vypĺňaním formulára odporúčame vytlačiť si prázdne listy (hárky) s jednotlivými oddielmi z pomocného súboru **Príprava.xls** a pripraviť si údaje, ktoré budete zadávať.

Pri práci nezabudnite priebežne formulár ukladať, aby sa Vám nestratili už nahrané údaje (výpadok elektriny a pod.).

Formulár umožňuje zadávať údaje prostredníctvom tlačidiel. Tlačidlá farebne označujú stav nahrávania údajov.

ŠEDÉ tlačidlo - údaje nie sú vyplnené. Ak je súčasne tlačidlo neprístupné - údaje sa do danej časti nebudú zadávať. Ak je tlačidlo prístupné, je potrebné do neho zadať údaje.

ORANŽOVÉ tlačidlo - údaje sú vyplnené s chybou. Ak údaje obsahujú oranžovú (neprípustnú) chybu - je nutné chybu opraviť. Ak obsahujú žltú (možnú) chybu, musíte vyplniť v danej časti komentár a len v tomto prípade môže ostať tlačidlo oranžové.

ZELENÉ tlačidlo - údaje sú vyplnené správne.

V jednotlivých oddieloch formulára sú polia tiež rozlíšené farebne.

BIELE polia - pre zápis údajov sú prístupné len polia bielej farby a v identifikačnej časti oranžové polia, ktoré je potrebné povinne vyplniť (forma štúdia, jazyk odboru, postih v špeciálnej triede, meno, telefón, e-mail).

ZELENÉ polia - sú súčtové a vypočítajú sa automaticky.

ORANŽOVÉ polia - musíte povinne vyplniť (identifikačná časť) alebo polia s neprípustnou chybou (údajová časť). Správne vyplnený formulár nesmie obsahovať polia oranžovej farby.

ŽLTÉ polia - označujú možnú chybu resp. nepravdepodobný údaj. Takýto údaj je potrebné preveriť a opraviť resp. ak je údaj správny, napíšete k nemu komentár v príslušnom oddiele.

Pre ukončenie zadávania údajov v každej časti formulára **použite vždy zelené tlačidlo** (*Zapísať, Ukončiť*), ktoré je priamo na pracovnom hárku.

Nepoužívajte krížik.

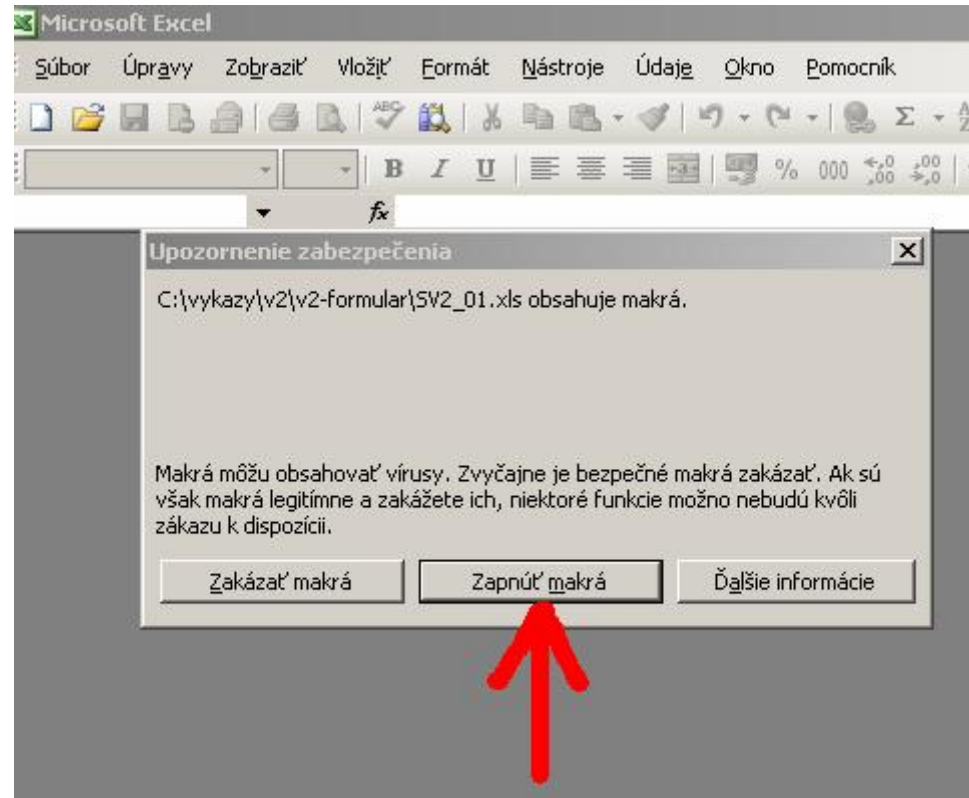
Pri vypĺňaní oddielu VI. Štipendia – vypĺňajte údaje o čiastke v € bez bodiek, čiarok a pod.

Ponuka formulára (ikony a tlačidlá na obrazovke)

[Naspät' na 1 stranu](#)

Po otvorení formulára:

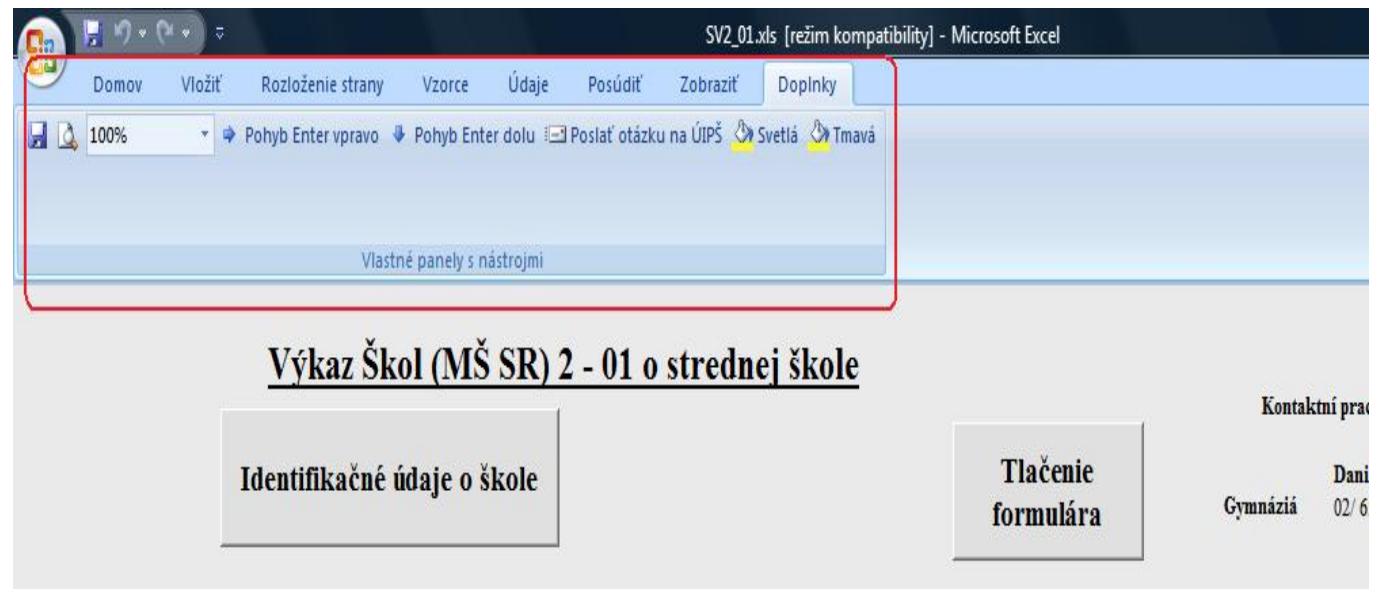
- Vás EXCEL upozorní, že súbor obsahuje makrá. Pre správne fungovanie formulára je potrebné vybrať možnosť „Zapnúť makrá“.
- V prípade, že ste si nestiahli súbor *Číselníky.xls* do rovnakého adresára ako je formulár – EXCEL Vás na to upozorní a ukončí prácu.



Ponuka ikon pre EXCEL 2007

Pri práci v prostredí MS Office 2007 sa ponuka s ikonami vytvorí v záložke „Doplňky“ na konci pásu s nástrojmi.

Význam jednotlivých ikon je rovnaký ako v MS Office 2003.



priebežné ukladanie súboru

veľkosť zobrazenia na obrazovke (nemá vplyv na tlač) - pre zväčšenie zadajte viac ako 100%, pre zmenšenie zadajte menej ako 100%.

otvorí okno pošty s doplnenou e-mail adresou zamestnanca ÚIPŠ, ktorú môžete použiť na:

- zaslanie otázky na ÚIPŠ
- odoslanie formulára

nastavenie svetlejšej alebo tmavšej farby obrazovky
pre tlač odporúčame svetlejšiu farbu

V2P...nuka

100%

Pohyb Enter vpravo

Pohyb Enter dolu

Poslať otázku na ÚIPŠ

Svetlá

Tmavá

Výkaz Škol (MŠ SR) 2 - 01 o strednej škole

ukážka pred tlačou, zobrazí aktuálny hárok ako bude vyzerať po vytlačení

pohyb kurzora smerom: zľava doprava alebo zhora nadol

Vytlačenie vyplnených oddielov

Tlačenie formulára

Odoslať formulár na kontrolu ÚIPŠ

Odoslanie formulára e-mailom (Outlook)
Vid' nižšie

Ukončiť prácu s formulárom

Na ukončenie práce s formulárom použite toto tlačidlo

Postup pri vyplňaní údajov

[Naspät' na 1 stranu](#)

Po správnom otvorení formulára máte k dispozícii pre nahrávanie údajov len tlačidlo „Identifikačné údaje“.

Po kliknutí na tlačidlo sa Vám zobrazí obrazovka, kde zadáte kód okresu, v ktorom sa Vaša škola nachádza. Kód okresu môžete zadať:

- číselne z klávesnice
- kliknutím na malú šípku – rozbalí sa ponuka okresov – vyberiete príslušný okres

Po zadaní okresu sa zobrazí zoznam škôl v danom okrese. Kliknutím označíte Vašu školu (pred názvom školy sa objaví bodka).

V prípade, že sa Vaša škola v zozname nenachádza, kontaktujte ÚIPŠ (prostredníctvom ikony „Poslať otázku na ÚIPŠ“ v ponuke formulára).

Výber potvrdíte tlačidlom *Zapísať*. Následne sa zobrazia údaje o Vašej škole

Identifikačná časť - výber školy

Vyberte okres priamo zadaním kódu okresu alebo výberom zo zoznamu (klik na šípku)

Po zadaní kódu okresu sa zobrazí zoznam škôl. Vyberte svoju školu kliknutím - pred vybranou školou sa objaví bodka.

KOD	NAZOV
101	Bratislava I
102	Bratislava II
103	Bratislava III
104	Bratislava IV
105	Bratislava V
106	Malacky
107	Pezinok
108	Senec

<input type="radio"/>	101	017337089	Gymnázium s VJM	Bratislava-Staré Mesto	
<input type="radio"/>	101	030775396	SPŠ strojnícka	Bratislava-Staré Mesto	Fajnorovo nábrežie 5
<input type="radio"/>	101	030775302	Tanečné konzervatórium	Bratislava-Staré Mesto	Gorazdova 20
<input type="radio"/>	101	017337101	Gymnázium	Bratislava-Staré Mesto	Grösslingová 18
<input type="radio"/>	101	017318840	Gymnázium Matky Alexie	Bratislava-Staré Mesto	Jesenského 4/A
<input type="radio"/>	101	030807930	Gymnázium Sv. Uršule	Bratislava-Staré Mesto	Nedbalova 6
<input type="radio"/>	101	000684163	SZŠ Petra Fourniera	Bratislava-Staré Mesto	Palackého 1
<input type="radio"/>	101	000605808	Konzervatórium	Bratislava-Staré Mesto	Tolstého 11
<input type="radio"/>	101	030815339	SOUe P. G. Frassatiho	Bratislava-Staré Mesto	Vazovova 12
<input type="radio"/>	101	030775370	Stred. geodetická škola	Bratislava-Staré Mesto	Vazovova 14
<input checked="" type="radio"/>	101	017337046	Gymnázium	Bratislava-Staré Mesto	Vazovova 6
<input type="radio"/>	101	030775353	SPŠ elektrotechnická	Bratislava-Staré Mesto	Zochova 9

Výber potvrdíte kliknutím na tlačítko **Zapísať**

Na obrazovke môžete podľa potreby vyplniť opravné údaje v pravom stĺpci.

Opravné údaje v žltých poliach by mali byť schválené MŠVVŠ SR. V prípade, že ich schválené nemáte, mali by ste sa čo najskôr obrátiť na MŠVVŠ SR.

Identifikačná časť - údaje o škole	
Údaje z REGISTRA škôl, ktorý spravuje Krajský školský úrad.	
Údaje v tomto stĺpci nemôžete meniť	
Kód školy	017337046
Okres	101 Bratislava I
Vyučovaci jazyk	200 Slovenský
Zriad'ovateľ	803 Bratislavský samosprávny kraj
Skrátený názov	Gymnázium
Úplný názov	Gymnázium Jána Papánka
Ulica	Vazovova 6
Obec	Bratislava-Staré Mesto
PSČ	81107
Meno riaditeľa	Dorňáková Gabriela, Mgr.
Telefón 1, 2	02/ 52496800, 52497296
Fax	52497296
E-mail 1, 2	vedenie@vazka.sk, dornak@vazka.sk
Adresa WWW	www.vazka.sk

V tomto stĺpci môžete vyplniť opravné údaje v príslušnom riadku, ak je to potrebné.	
POZOR! Údaje v žltých poliach sa môžu meniť len na základe rozhodnutia MŠ SR.	
	(max 23 znakov)
	(max 120 znakov)
	(max 25 znakov)
	(max 25 znakov)
	(max 5 znakov)

Zapísať

Po výbere školy sa na obrazovke zobrazí ďalšie tlačidlo „Doplňajúce identifikačné údaje“.

UPOZORNENIE:

Od údajov, ktoré vyplníte v tejto časti formulára závisia následné kontroly a sprístupnenie ďalších častí formulára.

Na obrazovke musíte prejsť všetkými položkami.

Obrazovka sa neuzavrie, kým bude niektoré pole oranžovej farby.

- Pre formy štúdia, ktoré škola organizuje, označíte „Áno“. Ostatné formy (škola ich neorganizuje) označíte „Nie“.
- Vyučovací jazyk odborov – vyberiete jazyk, v ktorých prebieha vyučovanie na škole.
- Špeciálne triedy v bežných triedach – ak bežná škola nemá zriadenú špeciálnu triedu, vyberiete položku *X bez špeciálnej triedy*.

Ak škola má zriadenú špeciálnu triedu, vyberie položku s príslušným postihnutím (resp. intelektovo nadaných), pre ktorých je trieda zriadená

Špeciálne školy túto časť nevyplňajú – je neprístupná

Doplňajúce identifikačné údaje

Formy štúdia organizované školou

Označte ÁNO u každej formy štúdia organizovanej školou v tomto alebo minulom školskom roku. Formy, ktoré ste mali minulý rok a tento rok ich škola nemá, označte ÁNO a vyplňte absolventov. Formy, ktoré škola neorganizuje označíte NIE.

denná	<input checked="" type="radio"/> Áno	<input type="radio"/> Nie
externá, diaľková, večerná	<input checked="" type="radio"/> Áno	<input type="radio"/> Nie
kurzy pre doplnenie základ. vzdelania	<input type="radio"/> Áno	<input checked="" type="radio"/> Nie
štúdium jednotlivých predmetov	<input checked="" type="radio"/> Áno	<input type="radio"/> Nie
rekvalifikačné kurzy	<input type="radio"/> Áno	<input checked="" type="radio"/> Nie

Vyučovací jazyk odborov

Tlačítkom Pridať vyberte z číselníka tie jazyky, v ktorých sa na škole vyučujú jednotlivé odbory.

23 Slov. a španiels. -bilingv.	Pridať jazyk >>	20 Slovenský
24 Slov. a taliansky -bilingv.		30 Maďarský
25 Slov. a nemecký -bilingv.		
30 Maďarský		
31 Maď. a anglický -bilingv.		

<< Odobrať jazyk

Špeciálne triedy na bežných školách

Tlačítkom Pridať vyberte z číselníka tie postihy resp. intelektovo nadaných, pre ktorých je na škole zriadená trieda. Ak žiadna špeciálna trieda nie je zriadená - vyberte položku "X bez šp. triedy".

X bez špeciálnej triedy	Pridať postih >>	X bez špeciálnej triedy
N intelektovo nadaní		
0 syndróm autizmu		
1 mentálny		
2 sluchový		

<< Odobrať postih

Výkaz zostavil

Meno	Lipták
Telefón	02/69295622
E-mail	liptak@uips.sk

Zapísať

Po vyplnení „Identifikačných a dopĺňajúcich identifikačných údajov“ sa Vám zobrazia všetky tlačidlá formulára.

Podľa údajov, ktoré ste zadali, budú tlačidlá prístupné (musíte vyplniť údaje) resp. neprístupné (údaje sa nevyplňajú).

Po kliknutí na tlačidlá: „Kurzy pre doplnenie ...“, „Evidenčný počet zamestnancov ...“ a „Vyučovanie povinne voliteľných ...“ sa Vám priamo zobrazia listy (hárky) formulára s tabuľkami pre vyplnenie údajov. Ukončenie zadávania údajov na každom liste potvrdíte tlačidlom *Zapísať* resp. *ukončiť* nahrávanie.

Po kliknutí na tlačidlá „Denná ...“ alebo „Externá ...“ sa Vám zobrazí nasledujúca obrazovka

Výkaz Škol (MŠ SR) 2 - 01 o strednej škole

Identifikačné údaje o škole	Dopĺňajúce identifikačné údaje	Tlačenie formulára
Denná forma	Denná forma - špeciálne triedy pri bežných školách	Odoslať formulár na kontrolu ÚIPŠ
Externá, večerná, diaľková forma	Kurzy pre doplnenie základného vzdelania, Štúdium jednotlivých predmetov, Rekvalifikačné kurzy	Ukončiť prácu s formulárom
Evidenčný počet zamestnancov Kapacita školy Dodatok za minulý školský rok	Vyučovanie povinne voliteľných a nepovinných predmetov v dennej forme štúdia	

Obrazovka ponúka tlačidlá pre vyplnenie údajov za príslušnú formu štúdia:

- denná forma bežné triedy
- denná forma špeciálne triedy
- externá, večerná, diaľková forma

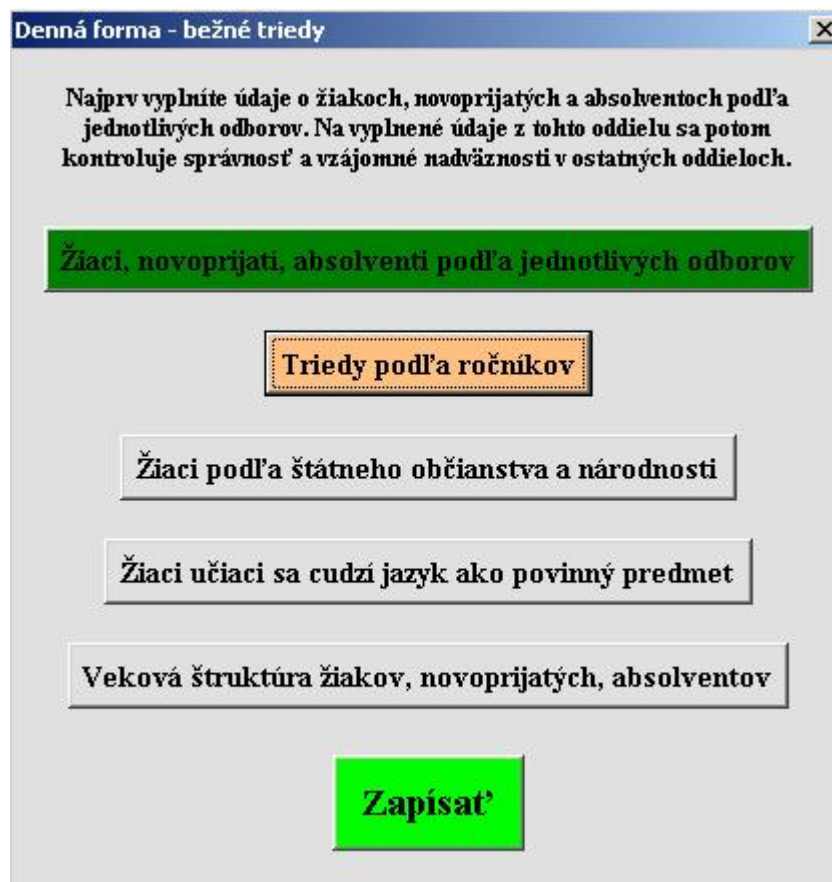
Obrazovka oddielov pre všetky formy štúdia je zhodná.

Pri prvom vstupe je prístupné len tlačidlo „*Žiaci, novoprijatí ...*“. Údaje o žiakoch podľa jednotlivých odborov musia byť vyplnené ako prvé, nakoľko v ďalších oddieloch sa všetky údaje kontrolujú na počet žiakov podľa odborov.

Všetky oddiely, ktorých tlačidlá sú prístupné, musia byť vyplnené (príznak: zelená farba – správne vyplnené, oranžová farba – údaje obsahujú chybu. Ak je chyba na príslušnom liste žltá a vyplnili ste komentár, môže tlačidlo ostať oranžové).

Po vyplnení všetkých údajov za školu odošlete formulár na kontrolu na ÚIPŠ. Po odsúhlasení formálnej a logickej správnosti údajov z ÚIPŠ, vytlačíte formulár.

Podpísaný a pečiatkovaný formulár zašlete 1x na ÚIPŠ a 1x na príslušný KŠÚ.



Denná forma - bežné triedy

Najprv vyplňte údaje o žiakoch, novoprijatých a absolventoch podľa jednotlivých odborov. Na vyplnené údaje z tohto oddielu sa potom kontroluje správnosť a vzájomné nadväznosti v ostatných oddieloch.

Žiaci, novoprijatí, absolventi podľa jednotlivých odborov

Triedy podľa ročníkov

Žiaci podľa štátneho občianstva a národnosti

Žiaci učiaci sa cudzi jazyk ako povinný predmet

Veková štruktúra žiakov, novoprijatých, absolventov

Zapísať

Odoslanie vyplneného formulára - OUTLOOK

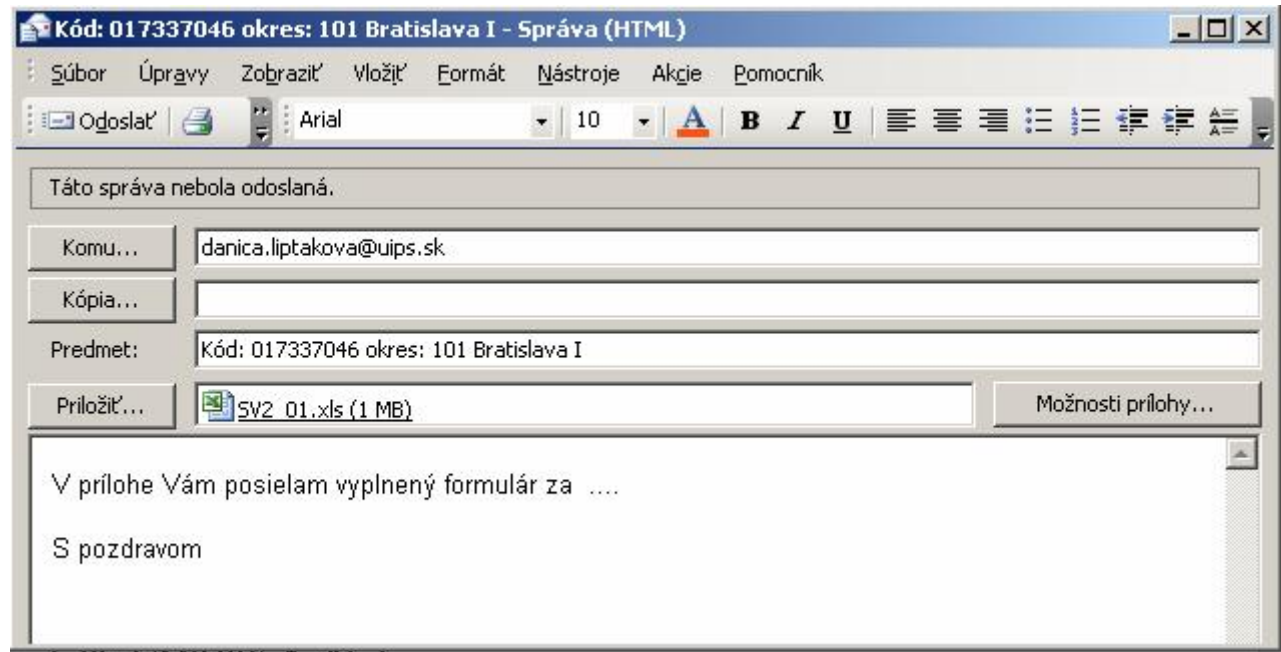
[Naspät' na 1 stranu](#)

OUTLOOK odošle formulár na ÚIPŠ priamo z formulára prostredníctvom tlačidla „*Odoslať formulár na kontrolu ÚIPŠ*“.

Formulár sám zabezpečí:

- otvorenie Vašej pošty
- pripojenie formulára ako prílohy
- doplní adresu príjemcu a predmet správy.

V prípade potreby, doplníte text správy a kliknete na tlačidlo „*Odoslať*“.



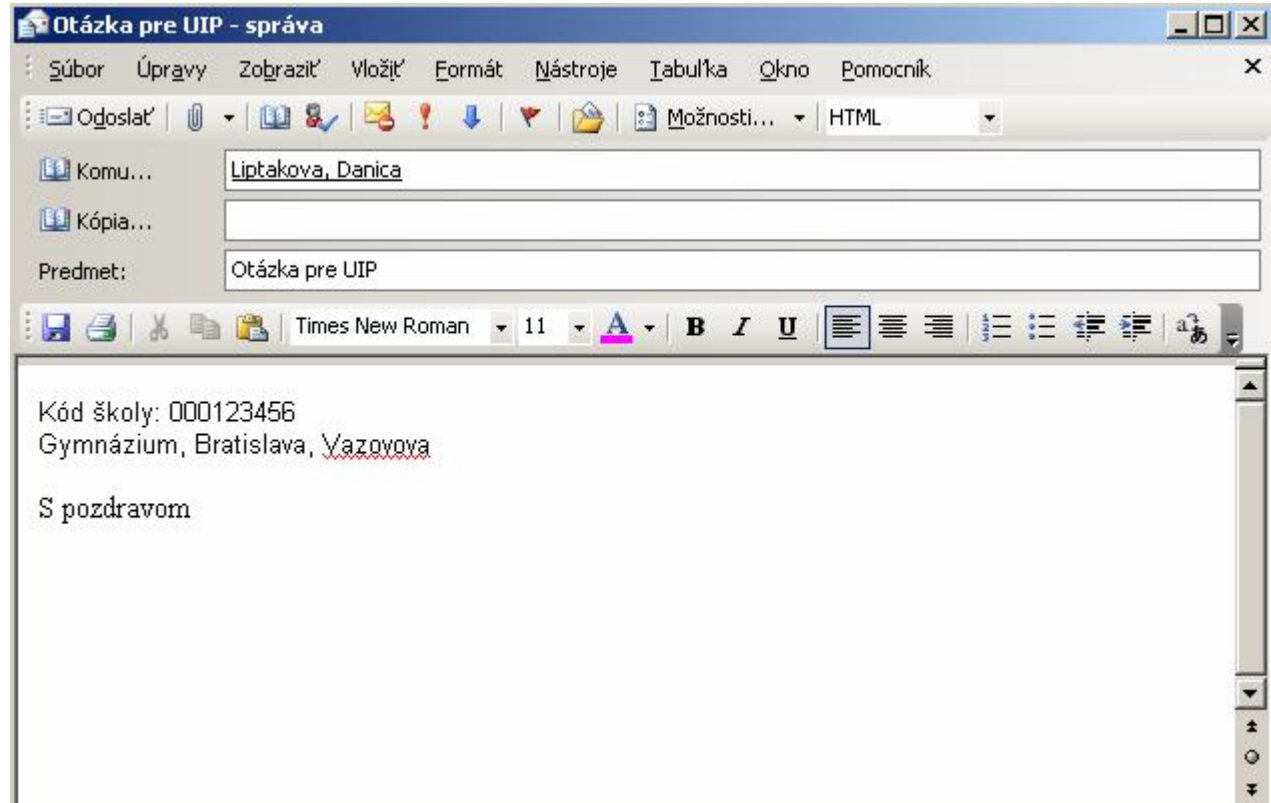
Odoslanie vyplneného formulára pre iné druhy pošty (napr. MOZILLA) - pripojenie formulára ako prílohy do e-mailu

Pre iné druhy pošty tlačidlo „Odoslať formulár na kontrolu ÚIPŠ“ nie je možné použiť.

Odporúčame odoslať formulár cez Ponuku - „Otázka pre ÚIPŠ“ – formulár:

- otvorí Vašu poštu
- doplní adresu príjemcu.

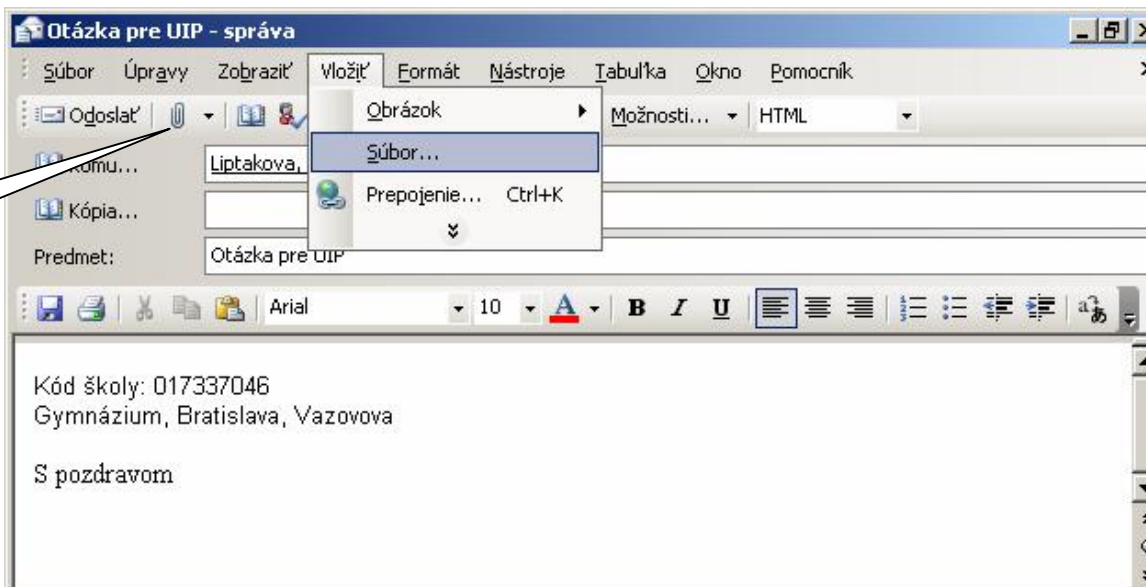
Vy pripojíte formulár ako prílohu (viď nižšie) a do textu správy uvediete kód školy a adresu školy.



Pripojenie formulára ako prílohy do e-mailu

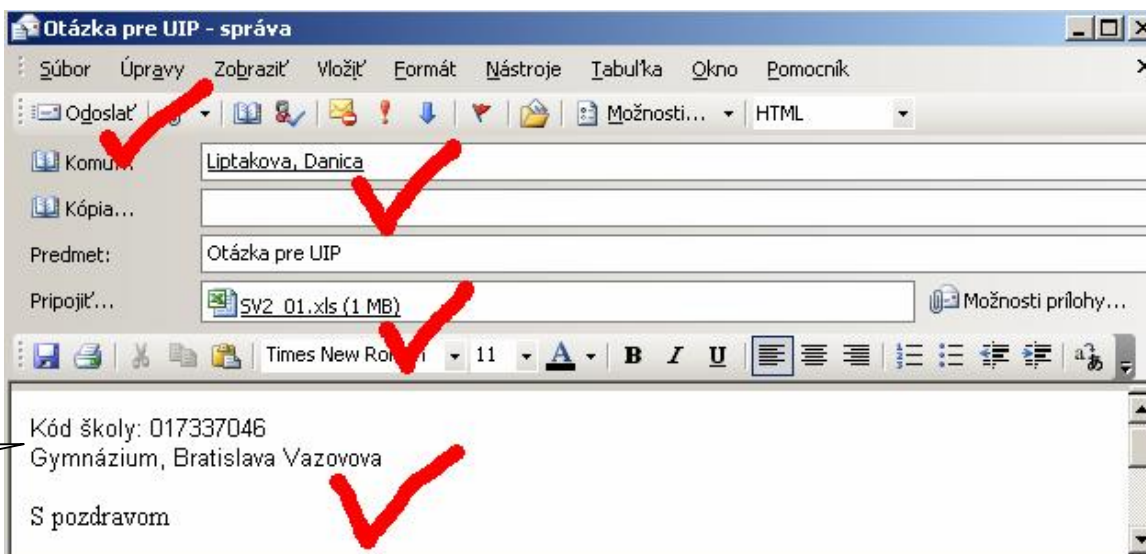
- cez ponuku – *Vložiť* – *Súbor ...* nastavíte sa na súbor *SV2_01.xls* a potvrdíte. Váš súbor bude pripojený ako príloha pošty.
- alebo stlačíte ikonu „*Kancelárska spinka*“ pripojíte formulár k správe.

Do textu správy vyplníte kód Vašej školy a kliknete na tlačidlo „*Odoslať*“.



Výsledok

Nezabudnite napísať kód ,
názov a adresu Vašej školy

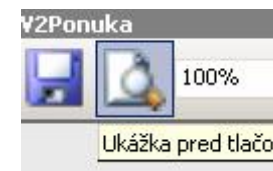


Tlač formulára

[Naspät' na 1 stranu](#)

Tlač je možná prostredníctvom:

- tlačidla „*Tlačenie formulára*“ – vytlačia sa len vyplnené časti formulára
- ikona „*Lupa*“ – zobrazí len tie časti formulára, ktoré práve vyplňate



V oboch prípadoch sa Vám zobrazí Ukážka pred tlačou, kde si môžete pozrieť náhľad (Preview) a prípadne si vybrať, ktoré strany budete tlačiť.

Formulár pošlete na tlačiareň stlačením ponuky „*Tlačiť...*“. V okne „*Tlačiť*“ môžete zadať tlačiareň, počet kópií resp. výber strán, ktoré chcete tlačiť.

Prázdne oddiely si môžete vytlačiť zo súboru *Príprava.xls*.

Vo verzii sv2_2000 po kliknutí na tlačidlo Tlačenie sa súbor bude ihneď tlačiť (nezobrazí sa náhľad pred tlačou)

SV2_01 [skupina]

ajúca Lupa Tlačiť... Nastavenie... Okraje Ukážka zlomov strán Zavrieť Pomocník

017337046 Gymnázium Bratislava-Staré Mesto 1 Kontrolné číslo 10

Ministerstvo školstva SR
 Registrované ŠÚ SR č. Vlk. 420/08, 421/08, 423/08, 424/08, 426/08, 427/08, 446/08 z 6. 11. 2007
 V rámci Programu štatistických zisťovaní schváleného na roky 2006-2008.
 Ochrana dôverných údajov upravuje zákon č. 540/2001 Z.z. o štátnej štatistike v znení neskorších predpisov.
 Za ochranu dôverných údajov zodpovedá MŠ SR.
 Riaditeľstvo školy odošle vyplnený formulár elektronicky do 18. 9. 2008 ÚIPŠ Bratislava.
 Po odsúhlasení vyplnených údajov odošle vytlačný výkaz do 30. 9. 2008 1x ÚIPŠ Bratislava.

Výkaz o strednej škole podľa stavu k 15. 9. 2008

Škol (MŠ SR) 2 - 01			
Rok	Me s iac	Identifikačné číslo organizácie	
2008	09	01733 7046	
Okres	Druh školy	Vyuč. jazyk	Zriaďovateľ
101	321	200	803

Údaje z REGISTRA	Názov PSČ a miesto Ulica Telefón, fax Zriaďovateľ	Gymnázium 81107 Bratislava-Staré Mesto Vazovova 6 02/ 52496800, 52497296 fax 52497296 803 Bratislavský samosprávny kraj
Opravné údaje	Názov PSČ a miesto Ulica Mesa riaditeľ	

Na jednotlivých hárkoch súboru sú číselníky, ktoré potrebujete pre vyplnenie formulára SV2_01.

Popis jednotlivých číselníkov

hárok	popis
Register	Zoznam stredných škôl z REGISTRA, ktoré vyplňajú výkaz Škol(MŠVVŠ SR) 2 - 01
Sucast	Zoznam škôl, ktoré sú súčasťou inej strednej školy. Za tieto školy vyplní údaje materská organizácia.
Icrkoko	Číselník okresov
Vyujaz	Číselník vyučovacieho jazyka školy
Odborst	Číselník odborov štúdia - stĺpec KOD_S - môžete vybrať odbory podľa prvého dvojčísla odboru - tie skupiny, ktoré sa na Vašej škole učia - napr. skupina 26 - odbory elektrotechnického zamerania alebo skupina 79 - odbory pre gymnáziá
Druhst	Číselník druhu odboru štúdia
Dlzkast	Číselník dĺžky odboru štúdia
Jazykst	Číselník jazyka odboru štúdia
Postih	Číselník postihu odboru štúdia
Staty	Číselník štátov - stĺpec výskyt – výber štátov podľa častosti výskytu. Podmienka veľa – výber štátov, ktoré sa v minulom roku vyskytli viac ako štyri krát). Podmienka málo - výber štátov, ktoré sa v minulom roku vyskytli jeden až štyri krát. Podmienka Prázdne – štáty sa ešte nevyskytli. Podmienka Nie prázdne – vyberie súčasne štáty s podmienkou veľa a málo . Upozornenie – Spojené kráľovstvo = Veľká Británia, Spojené štáty = USA

Číselníky sú uzamknuté (nemôžete ich meniť), ale máte možnosť ich tlačiť. Nakoľko niektoré číselníky obsahujú veľa položiek (odborníci viac ako 1500, štáty viac ako 200 položiek), sú na nich nastavené pre Vašu potrebu automatické filtre. To znamená, že si môžete vybrať len určitú časť položiek číselníka a vytlačiť si ju.

Používanie automatického filtra: V záhlaví tabuľky sú názvy stĺpcov s malými šípkami na pravej strane. Kliknutím na šípku rozbalíte ponuku s možnosťami výberu podmienky zobrazenia v danom stĺpci. Vyberiete si myšou podmienku, ktorá Vám vyhovuje. Filter zabezpečí zobrazenie a tlač len tých riadkov, ktoré spĺňajú zadanú podmienku. Môžete kombinovať aj podmienky vo viacerých stĺpcoch. Ak chcete zobraziť všetky riadky číselníka, musíte nastaviť v každom stĺpci podmienku – Všetko.

Skúsenejší používatelia si môžu samozrejme zadávať aj vlastné výberové kritériá pre filter.

Číselník odborov štúdia

KOD	NAZOV	KOD_S	NAZOV_S
1140600	astronómia	(Všetko)	Fyzikálno-matematicke vedy
2141600	geológia a baníctvo	(Prvý stupeň...)	Baníctvo a banická geológia
2141601	geológia a baníctvo-inž.geológia a hydrogeológia	(Druhý stupeň...)	Baníctvo a banická geológia
2141602	geológia a baníctvo-geochemia životného prostredia	11	Baníctvo a banická geológia
2141603	geológia a baníctvo-meračstvo a geodezia	21	Baníctvo a banická geológia
2141604	geológia a baníctvo-odborné hodnotenie ložísk	22	Baníctvo a banická geológia
2141605	geológia a baníctvo-odborné hodnotenie ložísk	23	Baníctvo a banická geológia
2141606	geológia a baníctvo-odborné hodnotenie ložísk	24	Baníctvo a banická geológia
2141607	geológia a baníctvo-odborné hodnotenie ložísk	26	Baníctvo a banická geológia
2141608	geológia a baníctvo-podzemné staviteľstvo	27	Baníctvo a banická geológia
2141609	geológia a baníctvo-vŕtanie	28	Baníctvo a banická geológia
2141610	geológia a baníctvo-úpravníctvo	29	Baníctvo a banická geológia
2147600	kamenárstvo	31	Baníctvo a banická geológia
2147601	kamenárstvo-výr.dreveného a ťaženého kameniva	32	Baníctvo a banická geológia
2147602	kamenárstvo-hrubá a ušľachtilá kamen.výroba	33	Baníctvo a banická geológia
2147603	kamenárstvo-manažment a marketing v kameňopriemyselí	34	Baníctvo a banická geológia
2153400	baníctvo	36	Baníctvo a banická geológia
2156700	geopropagácia krajiny	37	Baníctvo a banická geológia
		39	Baníctvo a banická geológia
		42	Baníctvo a banická geológia

Ponuka pre filter na skupinu odborov. Ak si vyberiete napríklad skupinu 26 - na hárku sa Vám zobrazia len odbory začínajúce 26. Ak chcete znova zobrazit' všetky odbory, vyberiete kritérium (Všetko).

CHYBOVNÍK

[Naspät' na 1 stranu](#)

Popis chybových hlásení v jednotlivých oddieloch formulára

Farebné odlíšenie chýb

- Ø **Oranžová** – neprípustná chyba – musí byť opravená. Formulár s oranžovou chybou nebude prevzatý na spracovanie.
- Ø **Žltá** – nepravdepodobný údaj – ak je údaj správny, musí byť vyplnený komentár na liste

Popis chybových hlásení v jednotlivých oddieloch:

- I. [Evidenčný počet zamestnancov \(fyzické osoby\)](#)
- II. [Štujúci v ostatných formách štúdia organizovaných školou](#)
- III. [Veková štruktúra študujúcich v kurzoch na doplnenie základného vzdelania a štúdia jednotlivých predmetov](#)
- IV. [Voliteľné \(povinné\) a nepovinné predmety v dennej forme štúdia](#)
- V. [Dopĺňajúce ukazovatele](#)
- VI. [Dodatok za predchádzajúci školský rok](#)
- VII. [Triedy podľa ročníkov](#)
- VIII. [Žiaci učiaci sa cudzí jazyk v dennej forme štúdia](#)
- IX. [Národnosť žiakov so štátnym občianstvom SR](#)
- X. [Cudzinci](#)
- XI. [Žiaci \(štujúci\), novoprijatí a absolventi podľa jednotlivých odborov](#)
- XII. [Veková štruktúra žiakov, individuálne integrovaných, novoprijatých, absolventov](#)

I. Evidenčný počet zamestnancov (fyzické osoby)[Naspät'](#)

hlásenie	popis
Stĺpec 3 a 4 vyplňajú len špeciálne školy alebo školy so špeciálnymi triedami (okrem riadku 0112)	Údaje v stĺpci 3 a 4 vyplnia len špeciálne školy alebo školy so špeciálnymi triedami podľa kvalifikácie pre príslušný postih na škole. Riadok 0112 stĺpec 3 a 4 vyplnia aj bežné školy ak špeciálny pedagóg má zodpovedajúcu kvalifikáciu podľa druhu postihu individuálne integrovaných žiakov v bežných triedach.
R0101 (až R0114) - stĺpec 1 je menší ako stĺpec 2 alebo stĺpec 1 je menší ako stĺpec 3 alebo stĺpec 3 je menší ako stĺpec 4	V príslušnom riadku je nesprávna logická väzba medzi jednotlivými stĺpcami: stĺpec 1 spolu je menší ako stĺpec 2 z toho ženy alebo stĺpec 1 spolu je menší ako stĺpec 3 z toho s kvalifikáciou so špeciálnej pedagogiky alebo stĺpec 3 s kvalifikáciou so špeciálnej pedagogiky je menší ako stĺpec 4 z toho pre príslušný postih.
Nie je vyplnený riadok 0101 riaditeľ a zástupcovia - pravda?	Každá škola by mala mať uvedeného riaditeľa alebo zástupcu. V prípade, že škola je spojená (napr. ZŠ a gymnázium alebo SZŠ a praktická škola alebo OU pri spojenej špeciálnej škole), uvediete riaditeľa len na jednej zo súčastí a zástupcov rozdelíte. Rovnako rozdelíte podľa počtu žiakov aj učiteľov a učebne na škole. Škola spojená len zo súčastí poskytujúcich stredné vzdelanie, vyplňa len jeden formulár a uvedie riaditeľa, zástupcov, učiteľov a učebne spolu.
Nie je vyplnený riadok 0103 až 0104 učítelia na plný úväzok - pravda?	Ak škola nemá učiteľov na ustanovený pracovný čas - plný úväzok, uvediete to do komentára.
R0111 je väčší ako R0102+R0106 v stĺpci 1, 2, 3 alebo 4	Výchovní poradcovia v riadku 0111 musia byť uvedení aj ako učítelia v niektorom z riadkov 0102 až 0108.
Nie sú vyplnené žiadne ženy - pravda?	Ak na škole nie sú zamestnané žiadne ženy v zisťovaných kategóriách zamestnancov, uvediete to do komentára.
Nie je vyplnený riadok 0103 a 0107 učítelia VVP - pravda?	Ak na škole nie sú učítelia všeobecnovzdelávacích predmetov, uvediete to do komentára.
Nie je vyplnený riadok 0104 a 0108 učítelia OP - pravda?	Ak na škole nie sú učítelia odborných predmetov, uvediete to do komentára. Kontrola neplatí pre gymnáziá.
Sú vyplnení žiaci v odbornom výcviku v škole alebo na zmluvnom pracovisku a MOV v R0110 = 0 - pravda?	Kontrola na oddiel XI. - sú vyplnení žiaci v odbornom výcviku priamo v škole alebo na zmluvnom pracovisku, preto by škola mala mať majstrov odborného výcviku ako zamestnancov školy.
Nie sú vyplnení žiaci v odbornom výcviku v škole alebo na zmluvnom pracovisku a MOV v R0110 > 0 - pravda?	Kontrola na oddiel XI. - nie sú vyplnení žiaci v odbornom výcviku priamo v škole alebo na zmluvnom pracovisku, preto by škola nemala mať majstrov odborného výcviku ako zamestnancov školy. Ak je pri škole zriadené SPV, potom MOV uvediete na výkaze Škol(MŠVVŠ SR)27-01 a na výkaze Škol(MŠVVŠ SR)2-01 ich už neuviediete.

II. Študenti v ostatných formách štúdia organizovaných školou

[Naspät'](#)

hlásenie	popis
R0201 (až R0203) - Ak je počet študentov menej ako 5, neuvádzajte triedu, kurz v stĺpci 1 resp. 4	V prípade, že v príslušnej forme štúdia (riadok 0201 až 0203) je počet študentov menší ako 5, potom v stĺpec 1 alebo 4 je rovný 0.
R0201 (až R0203) - Počet študentov spolu v stĺpci 2 alebo 5 je menší ako z toho ženy v stĺpci 3 resp. 6	V príslušnom riadku je nesprávna logická väzba medzi jednotlivými stĺpcami: stĺpec 2 spolu je menší ako stĺpec 3 z toho ženy alebo stĺpec 5 spolu je menší ako stĺpec 6 z toho ženy.

III. Veková štruktúra študujúcich v kurzoch na doplnenie základného vzdelania a štúdia jednotlivých predmetov

[Naspät'](#)

hlásenie	popis
R0301 (až R0318) - Počet študentov spolu v stĺpci 1, 3, 5 alebo 7 je menší ako z toho ženy v stĺpci 2, 4, 6 alebo 8	V príslušnom riadku je nesprávna logická väzba medzi jednotlivými stĺpcami: stĺpec 1 spolu je menší ako stĺpec 2 z toho ženy alebo stĺpec 3 spolu je menší ako stĺpec 4 z toho ženy alebo stĺpec 5 spolu je menší ako stĺpec 6 z toho ženy alebo stĺpec 7 spolu je menší ako stĺpec 8 z toho ženy.
Údaje v odd. II. nesúhlasia s údajmi v odd. III. v oranžovo vyznačených poliach	Kontrola na oddiel II. - počet študentov podľa veku je rôzny od celkového počtu študentov v oddiele II. v príslušnej forme štúdia.

IV. Vyučovanie vybraných predmetov v dennej forme štúdia

[Naspät'](#)

hlásenie	popis
Údaj v riadku je väčší ako počet žiakov den. štúdia	Údaj v príslušnom riadku nesmie byť väčší ako celkový počet žiakov v dennej forme štúdia
Riadok 0812 stĺpec 7 sa musí rovnať súčtu riadkov 0408 až 0416	Ak je vyplnený počet žiakov v oddiele VIII. v stĺpci S7, potom je potrebné týchto žiakov rozpisat' aj v oddiele IV. v riadkoch 0408 až 0416.

V. Dopĺňajúce ukazovatele

[Naspät'](#)

hlásenie	popis
Riadok 0501 učebne spolu je menší ako riadok 0502 alebo riadok 0503	Počet učební spolu v R0501 musí byť väčší (rovný) ako počet odborných učební v R 0502 a počet nevyhovujúcich učební v R0503.
Počet učební je v porovnaní s počtom tried malý - pravda? Triedy v dennej forme =	Kontrola na oddiel VII. - počet tried na škole v dennej forme je väčší ako počet učební a nie je vyplnený riadok 0504 - II. zmena. Kde sa realizuje vyučovanie? Ak sa triedy striedajú v cykle „vyučovanie - odborný výcvik“, uvediete to do .
Ak je vyplnený riadok 0504 musí byť vyplnený aj riadok 0505 a naopak	Ak je vyplnený počet tried, musí byť vyplnený aj počet žiakov učiaci sa v II. zmene a naopak.
Počet učební je väčší ako počet tried. Naozaj máte II. zmenu kvôli nedostatku učební? Triedy v dennej forme =	Údaje o II. zmene sa vyplnia len pri nedostatku učební, keď sa musia triedy striedať (doobeda a poobede) v jednej učebni. Striedanie tried v jednej učebni v cykle „vyučovanie - odborný výcvik“ sa nepovažuje za II. zmenu!

VI. Dodatok za predchádzajúci školský rok

[Naspät'](#)

hlásenie	popis
Ak je vyplnený riadok 0601 musí byť vyplnený aj riadok 0603 a naopak	Ak je vyplnený počet štipendistov, musí byť vyplnená aj čiastka vyplatených štipendií a naopak.
Priemerné štipendium na 1 študenta na 1 mesiac je nízke - pravda?	Priemerné štipendium = vyplatená čiastka štipendií / priemerný počet štipendistov / 10 mesiacov. Ak je štipendium na jeden mesiac menej ako 3 € uvediete to do komentára.
Priemerné štipendium na 1 študenta na 1 mesiac je vysoké - pravda?	Priemerné štipendium = vyplatená čiastka štipendií / priemerný počet štipendistov / 10 mesiacov. Ak je štipendium na jeden mesiac viac ako 50 € uvediete to do komentára.
Ak je vyplnený riadok 0604 musí byť vyplnený aj riadok 0605 a naopak	Ak je vyplnený počet žiakov, ktorí sa zúčastnili školy v prírode, musí byť vyplnený aj počet kalendárnych dní, ktoré v škole v prírode strávili.
Priemerný počet dní strávených v škole v prírode je nízky - pravda?	Priemerný počet dní strávených v škole v prírode = počet dní/počet žiakov. Ak bol priemerný pobyt naozaj kratší ako 3 dni, uvediete to do komentára.
Priemerný počet dní strávených v škole v prírode je vysoký - pravda?	Priemerný počet dní strávených v škole v prírode = počet dní/počet žiakov. Ak bol priemerný pobyt naozaj dlhší ako 14 dni, uvediete to do komentára.

VII. Triedy podľa ročníkov

[Naspät'](#)

hlásenie	popis
S 10	Počet tried spolu v S9 je menší ako z toho inojazyčné triedy v S10 v príslušnom riadku.
Žiaci = 0	Kontrola na oddiel XI. - v príslušnom riadku (druhu štúdia) sú vyplnené triedy a počet žiakov v danom druhu štúdia nie je vyplnený.
Triedy = 0	Kontrola na oddiel XI. - v príslušnom riadku (druhu štúdia) sa triedy = 0 a počet žiakov v danom druhu štúdia je väčší ako 15.
Priemer	Kontrola na oddiel XI. - ak je pole žltej farby, potom v príslušnom riadku (druhu štúdia) je priemer žiaci/triedy menší ako 10 alebo väčší ako 35.
Jazyk T = 0	Kontrola na oddiel XI. - sú vyplnení žiaci v inojazyčnom odbore a triedy v S10 v príslušnom riadku (druhu štúdia) nie sú vyplnené.
Jazyk Ž = 0	Kontrola na oddiel XI. - v príslušnom riadku (druhu štúdia) sú vyplnené inojazyčné triedy v S10 a počet žiakov v inojazyčnom odbore v danom druhu štúdia nie je vyplnený.
R0713 S1 (až S8)	Počet tried spolu v riadku 0712 je menší ako z toho inojazyčné triedy v riadku 0713 v príslušnom stĺpci 1 až 8.
R0713 stĺpec 9 je rôzny od R0712 stĺpec 10	Súčet stĺpcov 1 až 8 v riadku 0713 (inojazyčné triedy) sa nerovná súčtu riadkov 0701 až 0711 v stĺpci 10 (inojazyčné triedy).
Celkový počet tried v riadku 0712 stĺpec 9 musí byť celé číslo	Ak sú v jednej triede spojený žiaci rôznych druhov štúdia, môžete triedu rozdeliť a uviesť v tvare desatinného čísla (napr. 0,5 a 0,5). Celkový počet tried (súčet všetkých tried podľa ročníkov a druhu štúdia) musí byť celé číslo (bez desatín).

VIII. Žiaci učiaci sa cudzí jazyk v dennej forme štúdia

[Naspät'](#)

hlásenie	popis
Málo	Kontrola na oddiel XI. - v S9 je menší počet žiakov než je počet žiakov podľa odborov v príslušnom riadku (druhu štúdia). V prípade, že sa žiaci neučia žiaden cudzí jazyk, uvediete ich v stĺpci 8 - neučiaci sa. Súčet žiakov v danom druhu štúdia sa musí aspoň rovnať počtu žiakov v dennej forme daného druhu štúdia. Ak sa žiaci učia 2 a viac jazykov. Bude počet žiakov v stĺpci 9 väčší ako počet žiakov podľa odborov v dennej forme daného druhu štúdia.
Veľa žiakov S1 (až S8)	Kontrola na oddiel XI. - v príslušnom riadku je v uvedenom stĺpci (jazyku) väčší počet žiakov než je počet žiakov podľa odborov (žiaci sa učia 2x ten istý jazyk) bez žiakov, ktorí sa neučia žiaden cudzí jazyk (v S8) .
2 jazyky?	Kontrola na oddiel XI. - žiaci gymnázií (4, 5 ročné a 5.-8. (3.-6.) ročník 8 a 6 ročné štúdium) s vyučovaním v slovenskom jazyku sa učia aspoň dva cudzie jazyky, takže v R0802 S9 by mal byť počet žiakov v danom druhu štúdia krát 2. Výnimku tvorí 1. resp. 5. ročník bilingválneho štúdia - títo žiaci sa nemusia učiť dva jazyky. V tomto prípade v komentári k žltej chybe vyplňte slovo "bilingválne" a uvediete ročník, v ktorom sa žiaci neučia 2 jazyky.

IX. Národnosť žiakov so štátnym občianstvom SR

[Naspät'](#)

hlásenie	popis
S1 < S2	Stĺpec 1 spolu je menší ako stĺpec 2 z toho v inojazyčných triedach v príslušnom riadku.
Súčet žiakov občania SR + cudzinci je rôzny od počtu žiakov podľa odborov	Kontrola na oddiel XI. - súčet žiakov v dennej forme štúdia podľa odborov sa musí rovnať súčtu žiakov občanov SR podľa národnosti (oddiel IX.) a cudzincov (oddiel X.).
Súčet žiakov občania SR + cudzinci v inojazyčných triedach je rôzny od počtu žiakov podľa odborov v inojazyčných triedach	Kontrola na oddiel XI. - súčet žiakov v dennej forme štúdia v inojazyčných odboroch sa musí rovnať súčtu žiakov občanov SR podľa národnosti (oddiel IX.) v stĺpci 2 a cudzincov (oddiel X.) v poslednom stĺpci v súčtovom riadku „Cudzinci úhrn“.
R0901 S1 = 0 - na škole nie sú žiaci slovenskej národnosti?	Ak sa na škole vyučuje v slovenskom jazyku a počet žiakov slovenskej národnosti je naozaj rovný 0, uvediete to do komentára.

X. Cudzinci

[Naspät'](#)

hlásenie	popis
S1 < S2 S1 < S3 S2 < S4	V príslušnom riadku je nesprávna logická väzba medzi jednotlivými stĺpcami: stĺpec 1 spolu je menší ako stĺpec 2 z toho dievčatá alebo stĺpec 1 spolu je menší ako stĺpec 3 z toho s trvalým pobytom alebo stĺpec 2 dievčatá spolu je menší ako stĺpec 4 z toho dievčatá s trvalým pobytom alebo

S3 < S4	stĺpec 3 spolu s trvalým pobytom je menší ako stĺpec 4 z toho ženy s trvalým pobytom.
X. Dievč.	V príslušnom riadku je nesprávna logická väzba pre vyplnené dievčatá: stĺpec 1 = stĺpec 3 a stĺpec 2 je rôzny od stĺpca 4 alebo (stĺpec 1 mínus stĺpec 2) je menší ako (stĺpec 3 mínus stĺpec 4).
Nevyplnený DRUH, ROČNÍK alebo ÚDAJE	Ak je vyplnený štát, je potrebné vyplniť aj ostatné údaje v príslušnom riadku.
Cudzinci spolu v S1 je menej ako z toho cudzinci v inojazyčných triedach	Počet cudzincov spolu v stĺpci 1 je menší ako z toho počet cudzincov v inojazyčných triedach v poslednom stĺpci súčtového riadku.

XI. Žiaci (študujúci), novoprijatí a absolventi podľa jednotlivých odborov

[Naspät'](#)

hlásenie	popis
Údaje za odbor sú nulové - žiaci + absolventi = 0	Ak je vyplnený odbor, je potrebné vyplniť aj ostatné údaje v príslušnom riadku.
D2,D4, ..., D18	V príslušnom stĺpci x je počet dievčat väčší ako počet žiakov spolu v stĺpci (x - 1) v príslušnom ročníku.
Novoprijatí alebo absolventi – počet spolu menší ako dievčatá	Počet novoprijatých resp. absolventov spolu je menší ako z toho počet dievčat.
Počet žiakov 1. ročníka je menší ako novoprijatí – spolu alebo dievčatá	Počet žiakov 1. ročníka v stĺpci 1 je menší ako z toho novoprijatí v stĺpci 19 alebo počet dievčat 1. ročníka v stĺpci 2 je menší ako z toho dievčatá novoprijaté v stĺpci 20.
Integ	Súčet individuálne integrovaných žiakov (zaradených s iným postihnutím) spolu (dievčatá) je väčší ako počet žiakov spolu S1 (dievčatá S2) v príslušnom ročníku.
Počet žiakov spolu je menší ako počet žiakov v OV + odbornej praxi	Celkový počet žiakov je menší ako počet žiakov v odbornom výcviku a odbornej praxi spolu.
Opak	Počet opakujúcich spolu (dievčatá) je väčší ako počet žiakov spolu (dievčatá) v príslušnom ročníku.
Počet žiakov 1. ročníka je väčší ako 10 a nie sú vyplnení novoprijatí. Pravda?	Ak je vyplnený počet žiakov 1. ročníka, mali by byť vyplnení aj novoprijatí do 1. ročníka. V prípade, že nevyplníte novoprijatých, formulár automaticky uvedie všetkých žiakov 1. ročníka ako opakujúcich 1. ročník. Opakujúci 1. ročník = žiaci 1. ročníka - novoprijatí (pre dievčatá dtto).

XII. Veková štruktúra žiakov, individuálne integrovaných, novoprijatých, absolventov

[Naspät'](#)

hlásenie	popis
S1, S3, S5, S7, S9, S11	V príslušnom riadku je v uvedenom stĺpci menší počet žiakov spolu ako z toho počet dievčat
Intg. S3, 4	V príslušnom riadku je v stĺpci 3 alebo 4 väčší počet žiakov ako spolu v stĺpci 1 alebo 2.
Intg. S9, 10	V príslušnom riadku je v stĺpci 9 alebo 10 väčší počet žiakov ako spolu v stĺpci 7 alebo 8.
Novo spolu, (Novo dievč.)	V príslušnom riadku je počet novoprijatých v stĺpci 5 (dievčatá v stĺpci 6) väčší ako počet

	žiacov spolu v stĺpci 1 (dievčatá v stĺpci 2).
S2 resp. 4, 6	V príslušnom riadku je nesprávna logická väzba pre vyplnené dievčatá: stĺpec 1 = stĺpec 3 a stĺpec 2 je rôzny od stĺpca 4 (stĺpca 6) alebo (stĺpec 1 mínus stĺpec 2) je menší ako (stĺpec 3 mínus stĺpec 4 (resp. S5-S6)).
S8 resp. 10	V príslušnom riadku je nesprávna logická väzba pre vyplnené dievčatá: stĺpec 7 = stĺpec 9 a stĺpec 8 je rôzny od stĺpca 10 alebo (stĺpec 7 mínus stĺpec 8) je menší ako (stĺpec 9 mínus stĺpec 10).
Veľa x - ročných - pravda?	Overenie skutočného veku - pri zobrazení tejto chyby je potrebné si overiť, či pri zadávaní údajov neboli posunuté riadky, pretože daný vek je v danom druhu štúdia nepravdepodobný. V prípade, že údaj zodpovedá skutočnosti, uvediete to do komentára.
R120x počet žiakov v S1 je rôzny od počtu novo v S5 čiže nastúpili ako x - roční - pravda?	Overenie údajov - táto chyba sa zobrazí ak sú v danom veku uvedení žiaci a nie sú uvedení v tom istom veku novoprijatí - to znamená, že nastúpili ešte o rok mladší - a taký vek je v danom druhu štúdia nepravdepodobný. V prípade, že údaj zodpovedá skutočnosti, uvediete to do komentára.
R120x rozdiel žiakov v S1 - S5 Títo žiaci nastúpili ako x - roční - pravda?	Overenie údajov - táto chyba sa zobrazí ak sú v danom veku uvedení žiaci a je uvedených málo novoprijatých v tom istom veku - to znamená, že nastúpili ešte o rok mladší - a taký vek je v danom druhu štúdia nepravdepodobný. V prípade, že údaj zodpovedá skutočnosti, uvediete to do komentára.
R120x - absolventi vo veku x rokov - pravda? Nie sú posunuté riadky?	Overenie údajov - táto chyba sa zobrazí ak sú v danom veku uvedení viac ako dvaja absolventi - taký vek je v danom druhu štúdia nepravdepodobný. V prípade, že údaj zodpovedá skutočnosti, uvediete to do komentára.
Údaje v odd. XII. nesúhlasia s údajmi v odd. XI. v oranžovo vyznačených poliach	Kontrola na oddiel XI. - počet žiakov (integrovaných, novoprijatých, absolventov) podľa veku je rôzny od počtu žiakov podľa odborov.