

## ODPORÚČANIA PRE VYPLNENIE FORMULÁROV VO FORMÁTE EXCEL

Formulár je vytvorený pod systémom Windows XP Professional a Microsoft Office 2003.

Niektoré funkcie môžu byť modifikované v závislosti od verzie WINDOWS a iných nastavení na Vašom PC.

Pre prácu s formulárom výkazu odporúčame **WINDOWS 2003 a vyššie verzie**.

**Neodporúčame** vyplňať formulár programom OPENOFFICE.

Pre odoslanie formulára **e-mailom** je potrebná **priechodnosť** príloh poštového servera **minimálne 2 MB**.

Formulár obsahuje makro (zabudované kontroly v programe VISUAL BASIC). Pre správne fungovanie formulára je potrebné **pred jeho otvorením nastaviť zabezpečenie ochrany EXCELU** na úroveň „**stredná**“ (postup nastavenia vid' ďalej). Po ukončení práce s formulárom odporúčame vrátiť nastavenie ochrany späť na pôvodnú hodnotu.

Pri popise činností uvádzame cestu cez ponuky (menu). Ak je pre danú činnosť štandardne používaná ikona – zobrazujeme aj obrázok ikony.

### Ak budete mať problém kontaktujte ÚIPS

štatistické údaje alebo práca s formulármi - Danica Liptáková, tel.: 692 95 622 e-mail: [danica.liptakova@uips.sk](mailto:danica.liptakova@uips.sk)

práca s formulármi - Jana Čabalová, tel.: 692 95 621 e-mail: [jana.cabalova@uips.sk](mailto:jana.cabalova@uips.sk)

[Nastavenie zabezpečenia ochrany EXCELU](#) (pre verziu EXCEL 2000, 2003, 2007)

[Sťahovanie súborov z Internetu do Vášho počítača](#)

[Odoslanie vyplnených formulárov](#)

[Vypĺňanie formulára](#)

[Postup pri otvorení formulára](#)

[Postup pri vyplňaní identifikačnej časti](#)

[Postup pri vyplňaní údajov I. oddielu a IV. oddielu](#)

[Tlač formulára](#)

[Nastavenia EXCELU](#)

[Tlačenie číselníkov](#)

[CHYBOVNÍK](#) – popis chybových hlásení v jednotlivých formulároch

## Nastavenie zabezpečenia ochrany EXCELU 2000 a 2003

[Naspät' na 1 stranu](#)

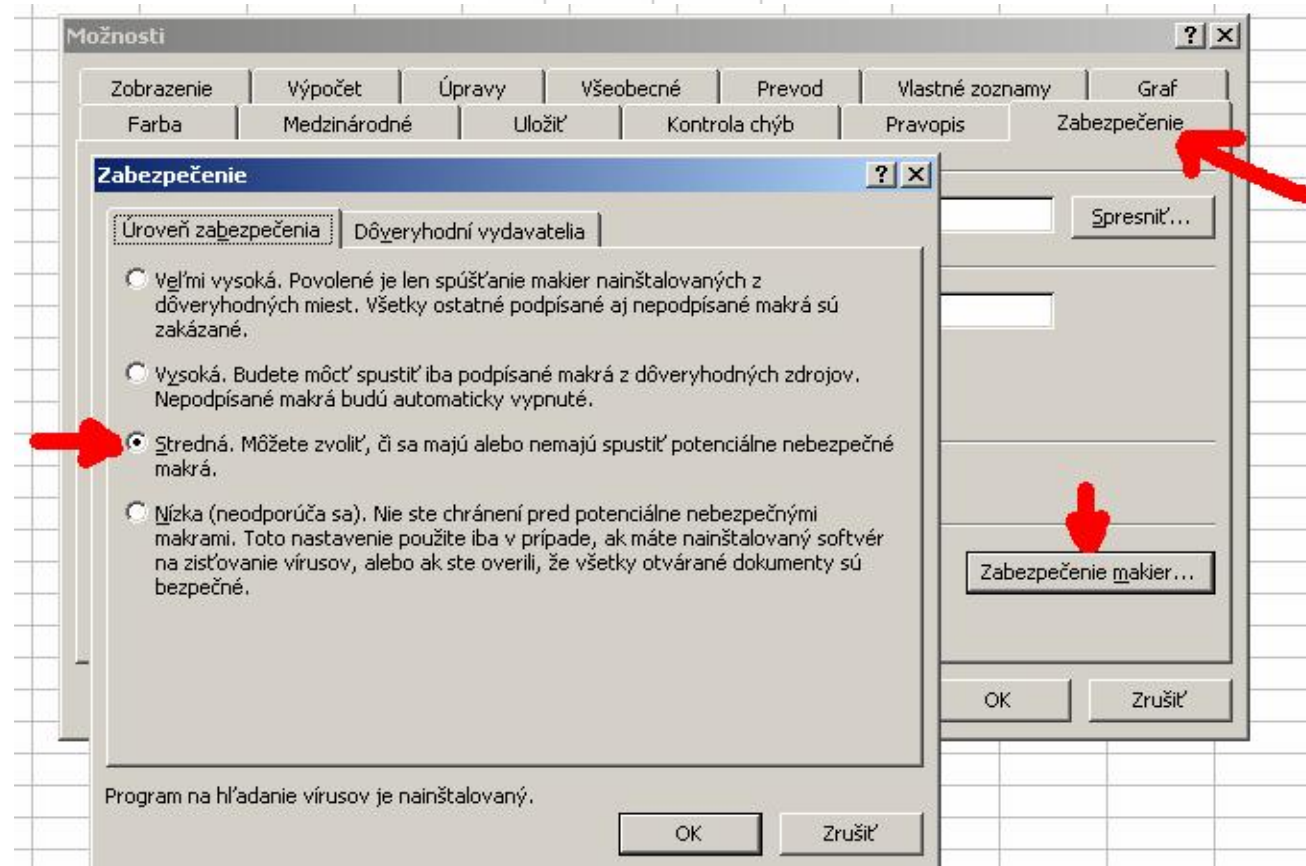
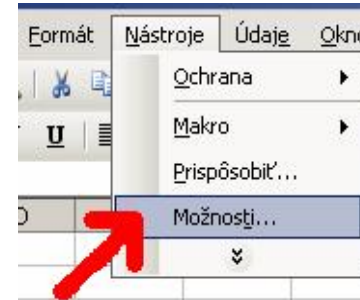
Nastavenie úrovne zabezpečenia je povinné a je potrebné ho **nastaviť pred začiatkom práce** s formulárom. Bez správneho nastavenia nebude formulár fungovať.

### Verzia 2003

Spustíte program EXCEL - Ponuka *Nástroje* - *Možnosti* - *Zabezpečenie* - *Zabezpečenie makier* - označiť Stredná úroveň

### Verzia 2000

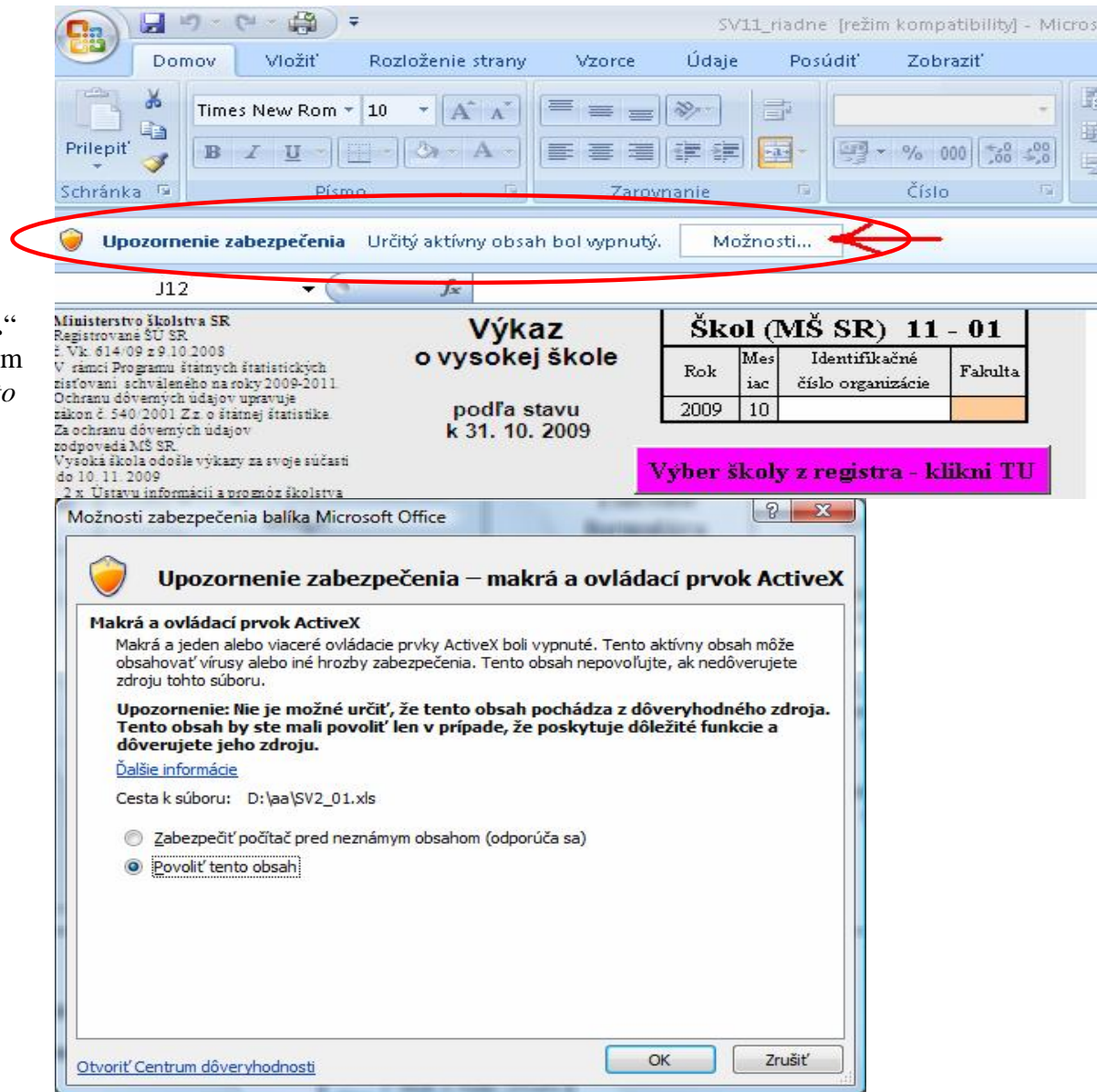
Spustíte program EXCEL - Ponuka *Nástroje* - *Makro* - *Zabezpečenie* - označiť Stredná úroveň



## Nastavenie zabezpečenia ochrany EXCELU 2007

Pokiaľ formulár nemáte uložený v dôveryhodnej lokalite, objaví sa po otvorení formulára lišta s upozornením (na obrázku v červenej elipse).

Kliknutím na tlačidlo „Možnosti...“ sa zobrazí dialógové okno, v ktorom treba zvoliť možnosť „Povoliť tento obsah“.



The screenshot shows the Microsoft Excel 2007 interface. A security warning bar is visible at the top, circled in red. The warning text reads: "Upozornenie zabezpečenia Určitý aktívny obsah bol vypnutý. Možnosti...". Below the warning, a document titled "Výkaz o vysokej škole" is open. A dialog box titled "Možnosti zabezpečenia balíka Microsoft Office" is displayed in the foreground. The dialog box contains the following text:

**Upozornenie zabezpečenia – makrá a ovládací prvok ActiveX**

**Makrá a ovládací prvok ActiveX**

Makrá a jeden alebo viaceré ovládací prvky ActiveX boli vypnuté. Tento aktívny obsah môže obsahovať vírusy alebo iné hrozby zabezpečenia. Tento obsah nepovoľujte, ak nedôverujete zdroju tohto súboru.

**Upozornenie: Nie je možné určiť, že tento obsah pochádza z dôveryhodného zdroja. Tento obsah by ste mali povoliť len v prípade, že poskytuje dôležité funkcie a dôverujete jeho zdroju.**

[Ďalšie informácie](#)

Cesta k súboru: D:\aa\SV2\_01.xls

Zabezpečiť počítač pred neznámym obsahom (odporúča sa)

**Povoliť tento obsah**

Buttons: OK, Zrušiť

Link: Otvoriť Centrum dôveryhodnosti

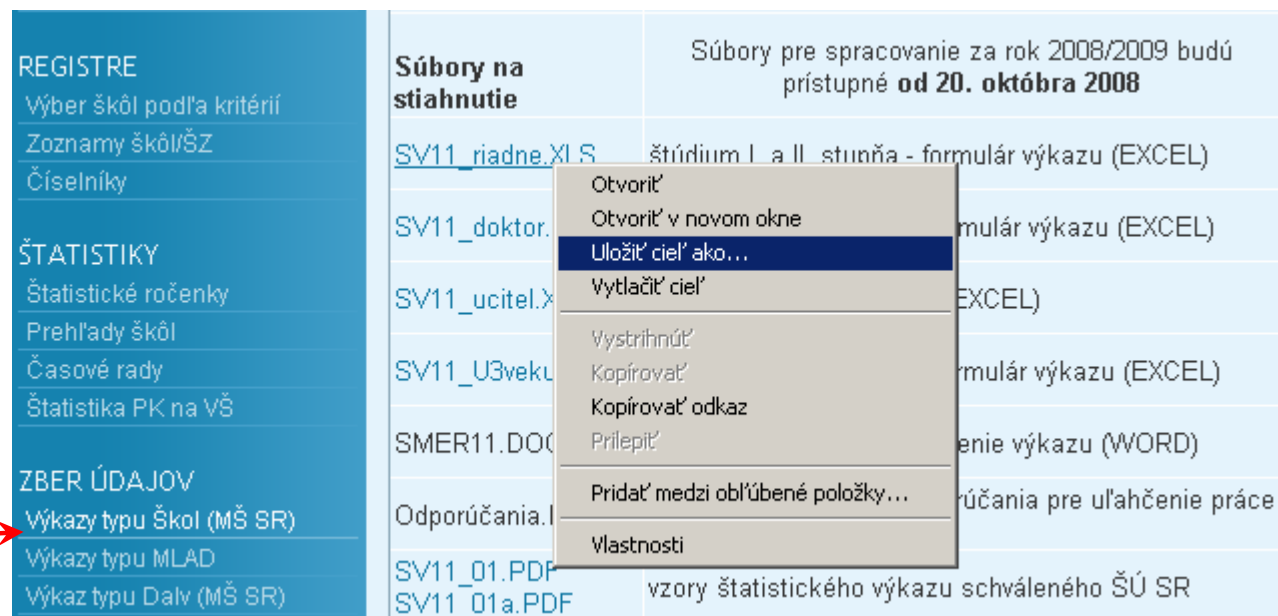
## Stahovanie súborov z Internetu do Vášho počítača

[Naspät' na 1 stranu](#)

Zadáte stránku Internetu [www.uips.sk](http://www.uips.sk) – ZBER ÚDAJOV – Výkazy typu Škol (MŠ SR) a kliknete na Výkaz Škol(MŠ SR) 11 - 01 (12 -01). V stĺpci Súborny na stiahnutie kliknite na príslušný súbor, ktorý si chcete stiahnuť:

- pravým tlačidlom myši - objaví sa ponuka, z ktorej vyberiete položku *Uložiť cieľ ako...*
- alebo ľavým tlačidlom myši – objaví sa okno *Preberanie súboru* – kliknúť na *Uložiť*

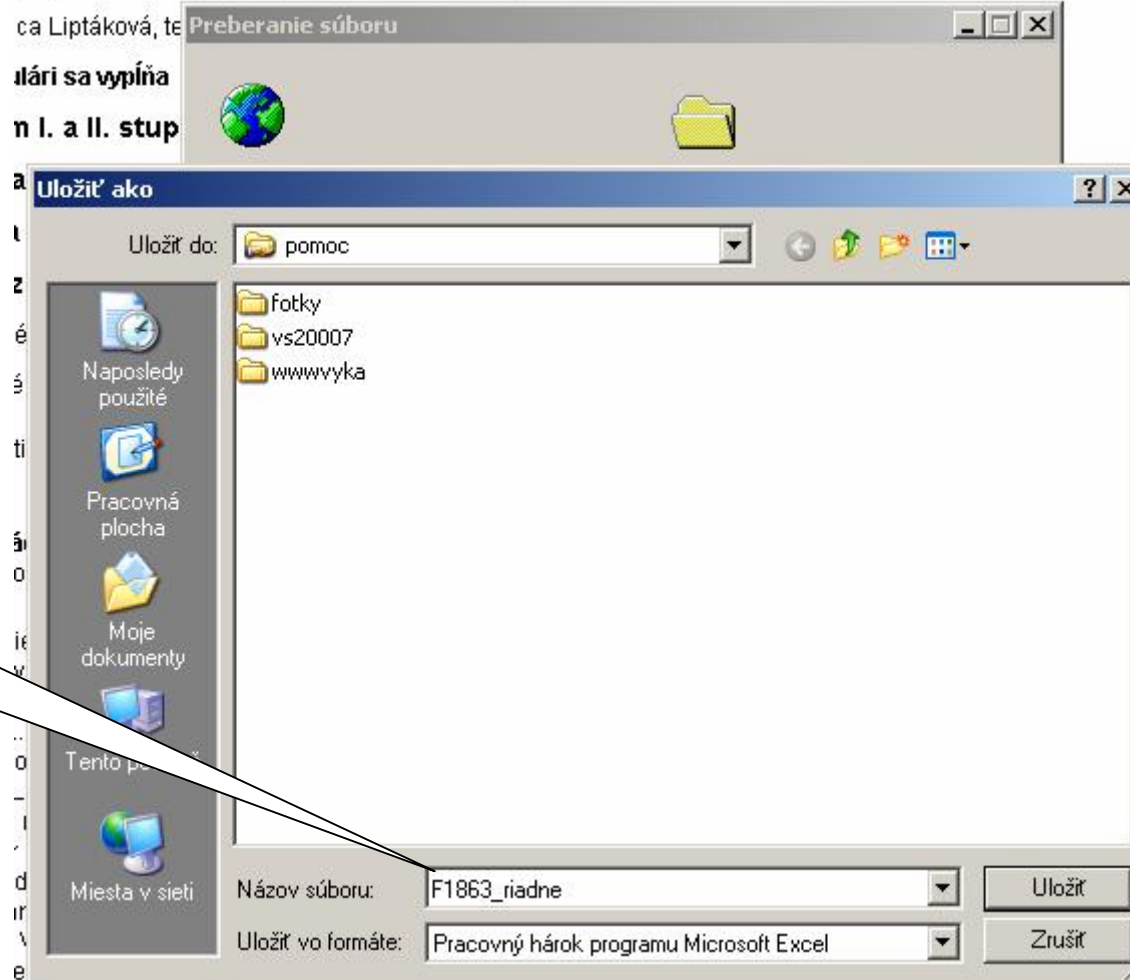
<b>REGISTRE</b> Výber škôl podľa kritérií Zoznamy škôl/ŠZ Číselníky	<b>Súbory na stiahnutie</b>	Súbory pre spracovanie za rok 2008/2009 budú prístupné <b>od 20. októbra 2008</b>
<b>ŠTATISTIKY</b> Štatistické ročenky Prehľady škôl Časové rady Štatistika PK na VŠ	SV11_riadne.XLS	štúdiium I. a II. stupňa - formulár výkazu (EXCEL)
<b>ZBER ÚDAJOV</b> Výkazy typu Škol (MŠ SR) Výkazy typu MLAD Výkaz typu Dalv (MŠ SR)	SV11_doktor.	mulár výkazu (EXCEL)
	SV11_ucitel.X	EXCEL)
	SV11_U3veku	mulár výkazu (EXCEL)
	SMER11.DOC	enie výkazu (WORD)
	Odporúčania.l	rúčania pre uľahčenie práce
	SV11_01.PDF	vzory štatistického výkazu schváleného ŠÚ SR
	SV11_01a.PDF	



V okne *Uložiť ako* si súbor uložíte do svojho PC na ľubovoľné miesto. **Formulár a súbor *Ciselniky.xls* sa musia nachádzať v rovnakom adresári.**

Tu zadajte názov súboru (najlepšie s číslom fakulty vid' vzor)

ky spravodajské jednotky vyplnenia formulára výkazov **vo formáte EXCEL**



## Odoslanie vyplnených formulárov

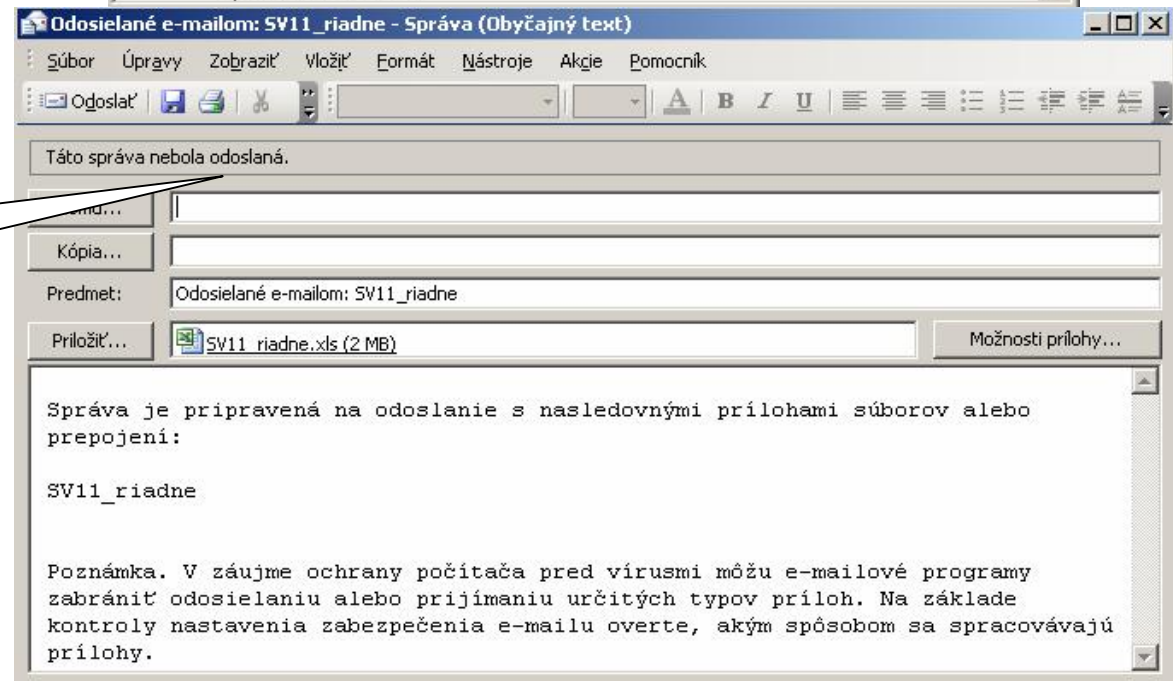
[Naspät' na 1 stranu](#)

- priamo v pošte pri posielaní - *Nová správa* – *Vložiť* – *Súbor ...* nastavíte sa na Váš súbor, ktorý chcete poslať a potvrdíte. Váš súbor bude pripojený ako príloha pošty. Nezapudnite vyplniť mailovú adresu a kto súbor posla.
- alebo v pošte stlačíte ikonku *spinka*
- nastavíte sa na Váš súbor (*Tento počítač*). V ponuke *Súbor* vyberiete položku - *Odoslať kam* – *Príjemca pošty* – priamo sa Vám otvorí nová správa, súbor je pripojený, dopíšete len mailovú adresu a kto súbor posla.



Výsledok:

Nezapudnite napísať e-mailovú adresu  
[danica.liptakova@uips.sk](mailto:danica.liptakova@uips.sk)



## Vypĺňanie formulára

[Naspät' na 1 stranu](#)

Pred samotným vypĺňaním formulára odporúčame vytlačiť si prázdne listy (hárky) s jednotlivými oddielmi a pred pripraviť si údaje, ktoré budete zadávať.

Pri práci nezabudnite priebežne ukladať súbor, aby sa Vám nestratili už nahrané údaje (výpadok elektriny a pod.). Ukladanie súboru – ponuka *Súbor – Uložiť*.

Vo formulároch vyplníte jednotlivé listy (hárky). Odporúčame vyplňať listy (hárky) v poradí v akom sú uložené (ako prvý je list IDENT – identifikácia školy).

Jednotlivé listy (hárky) nepreimenovávajúte – existujú medzi nimi vzájomné kontroly údajov.

**BIELE** polia - pre zápis údajov sú prístupné len polia bielej farby a v identifikačnej časti oranžové polia, ktoré je potrebné povinné vyplniť (kód fakulty, adresa, výkaz zostavil).

**ZELENÉ** polia - sú súčtové a vypočítajú sa automaticky.

**ORANŽOVÉ** polia - musíte povinne vyplniť (identifikačná časť) alebo polia s neprípustnou chybou (údajová časť). Správne vyplnený formulár nesmie obsahovať polia oranžovej farby.

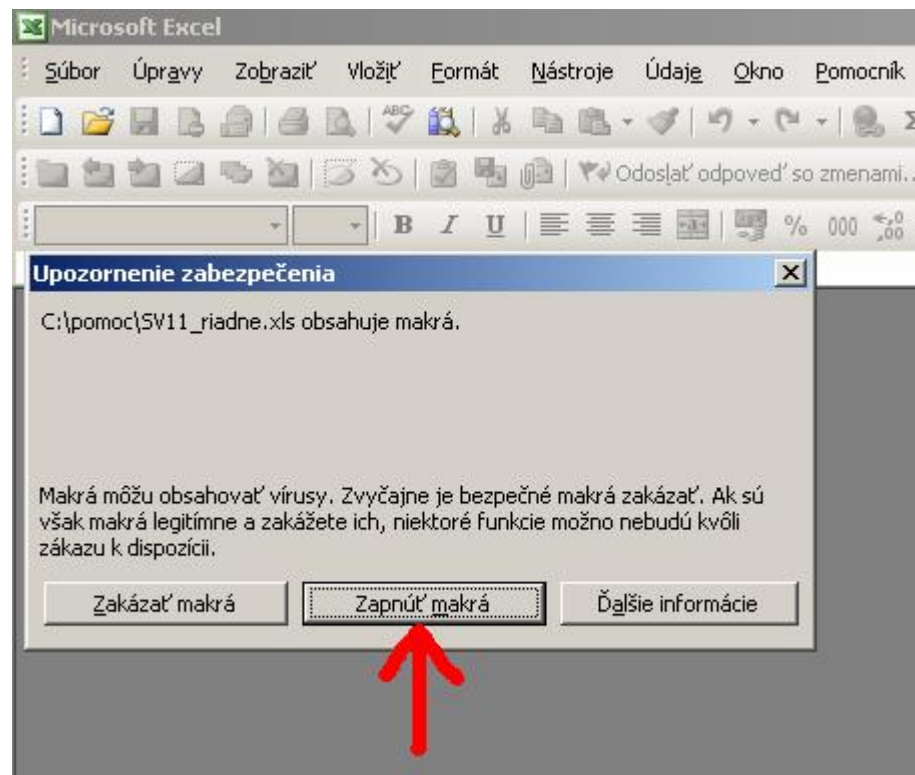
**ŽLTÉ** polia - označujú možnú chybu resp. nepravdepodobný údaj. Takýto údaj je potrebné preveriť a opraviť resp. ak je údaj správny, napíšete k nemu komentár na liste (hárku) IDENT.

## Postup pri otvorení formulára

[Naspät' na 1 stranu](#)

Po otvorení formulára:

- Vás EXCEL upozorní, že súbor obsahuje makrá. Pre správne fungovanie formulára je potrebné vybrať možnosť „Zapnúť makrá“.
- V prípade, že ste si nestiahli súbor *Ciselniky.xls* do rovnakého adresára ako je formulár – EXCEL Vás na to upozorní a neumožní Vám nahrávať napr. odbory v oddiele I. resp. cudzincov v oddiele IV.



## Postup pri vyplňaní údajov identifikačnej časti

[Naspät' na 1 stranu](#)

Po správnom otvorení formulára máte k dispozícii na prvom hárku tlačidlo „Výber školy z registra - klikni TU“

Po kliknutí na tlačidlo sa Vám zobrazí obrazovka, kde si kliknutím na malú šípku rozbalíte ponuku vysokých škôl – vyberiete si Vašu školu.

Po zadaní školy sa zobrazí zoznam fakúlt danej školy. Kliknutím označíte Vašu fakultu (pred názvom sa objaví bodka).

V prípade, že sa Vaša fakulta v zozname nenachádza, kontaktujte ÚIPŠ.

Výber potvrdíte tlačidlom *Zapísať*. Následne sa zobrazia údaje o Vašej fakulte

**Výkaz o vysokej škole**

Rok	Mesiac	Identifikačné číslo organizácie	Fakulta
2009	10		

podľa stavu k 31. 10. 2009

**Výber školy z registra - klikni TU**

**Výber školy - fakulty, rektorátu**

Vyberte školu zo zoznamu (klik na šípku) 24

Po zadaní kódu školy sa zobrazí zoznam fakúlt danej školy. Vyberte svoju fakultu, rektorát kliknutím - pred vybranou školou bude bodka

- 2420 Fa výrobných technológií TU
- 2421 Fa baníctva, ekol., TU
- 2422 Hutnícka fakulta TU
- 2423 Strojnícka fakulta TU
- 2425 Stavebná fakulta TU
- 2426 Fa elektr. a infor. TU
- 2429 TU K - rektorát
- 2435 Ekonomická fakulta TU
- 2488 Fa umení TU
- 2491 Letecká fakulta TU

Výber potvrdíte kliknutím na tlačidlo Zapísať

**Zapísať**

## Postup pri vyplňaní údajov I. oddielu a IV. oddielu

[Naspät' na 1 stranu](#)

Na hárkoch k I. oddielu, kde sa vyplňajú jednotlivé odbory štúdia máte k dispozícii tlačidlo „Zápis odborov - klikni TU“

Po kliknutí na tlačidlo sa Vám zobrazí obrazovka, kde budete postupne zadávať údaje za jednotlivé odbory.

V rámci obrazovky máte možnosť vymazať resp. opraviť jednotlivé odbory.

Rovnakým spôsobom budete pracovať aj na hárkoch k IV. oddielu - údaje o cudzincoch podľa štátov.

Microsoft Excel - f2823\_riadne

Odbory

Nahrávanie nových odborov - zadajte všetky údaje a kliknite na tlačítko "Zapísať údaje".

Vyberte odbor štúdia: 2387700 mechatronika /Bc/

Vyberte druh štúdia odboru: 11 I. stupeň - prezenčná

Vyberte dĺžku štúdia odboru: 3.0 ročné

1.		2.		5.		6.		CELKOM		NOVO		
spolu	ženy	spolu	ženy	ženy	spolu	ženy	spolu	ženy	spolu	ženy	spolu	ženy
0	0	0	0	0	0	0	0	0	0	0	0	0

Zoznam nahraných odborov: Oprava alebo vymazanie nahratých odborov - vyberte odbor zo zoznamu a kliknite na tlačítko Opraviť alebo Vymazať

- 2217800 / druh 21 / dĺžka 2.0 / ekonomika a manažment v priemysle

Opraviť

Vymazať

I. Zapísaní študujúci

Zápis odborov	
kód	dĺžka
2217800	2.0

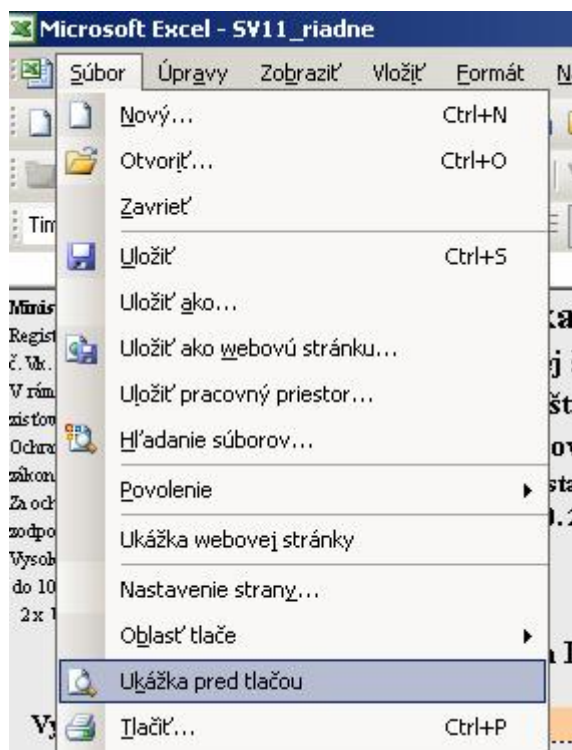
## Tlač formulára

[Naspät' na 1 stranu](#)

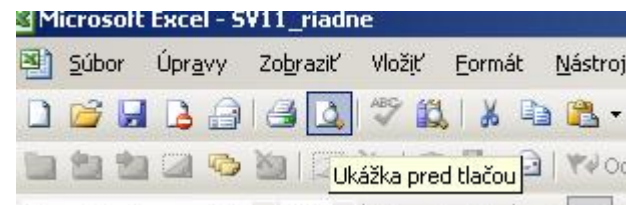
Tlač závisí od typu a nastavenia Vašej tlačiarnie. Všetky listy (hárky) formulára sú nastavené na veľkosť A4.

- používateľom, ktorí majú k dispozícii tlačiareň formátu A3 a vyplňajú väčší počet odborov v odd. I. odporúčame nastaviť si veľkosť strany v tomto oddieli na formát A3 na výšku.
- pred vytlačeníím každého listu (hárku) si skontrolujte tlačovú zostavu cez *Súbor – Ukážka pred tlačou*.

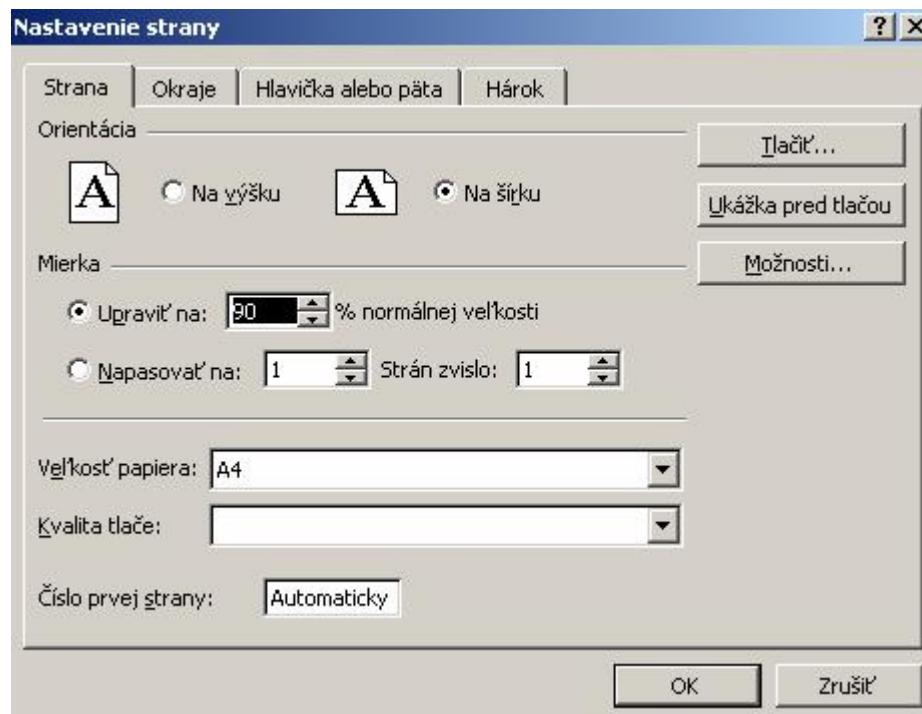
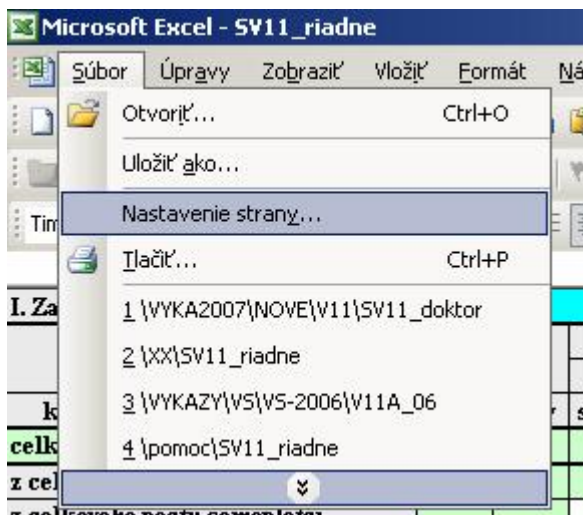
Cez ponuku



Alebo cez ikonku na štandardnom panely

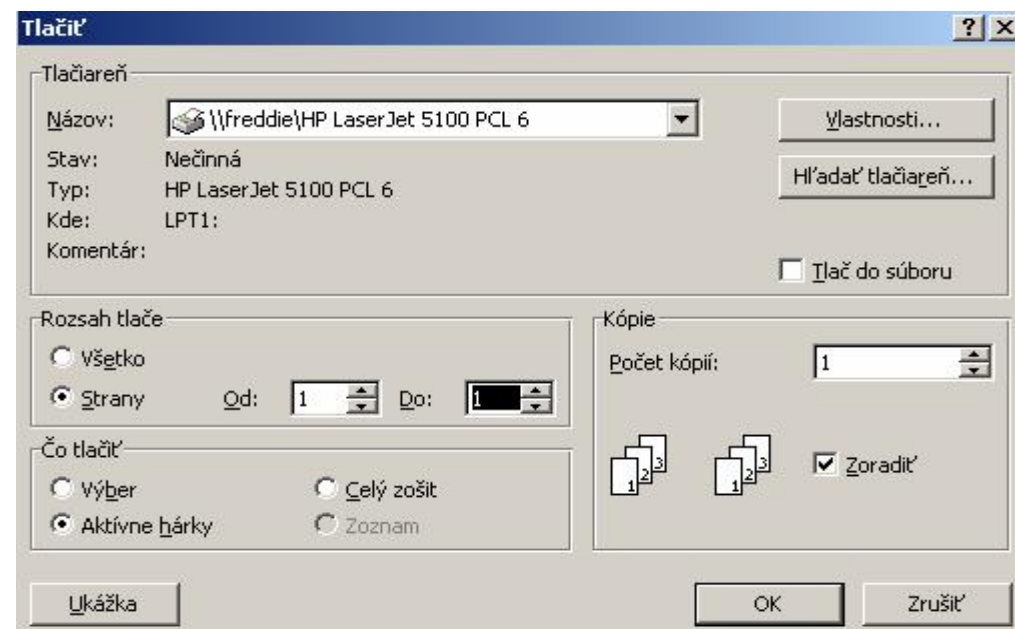


- Ak sa list nezmesť na jednu stranu, tak: použite možnosť – Súbor – Nastavenie strany –Upraviť na 95 resp. 90%

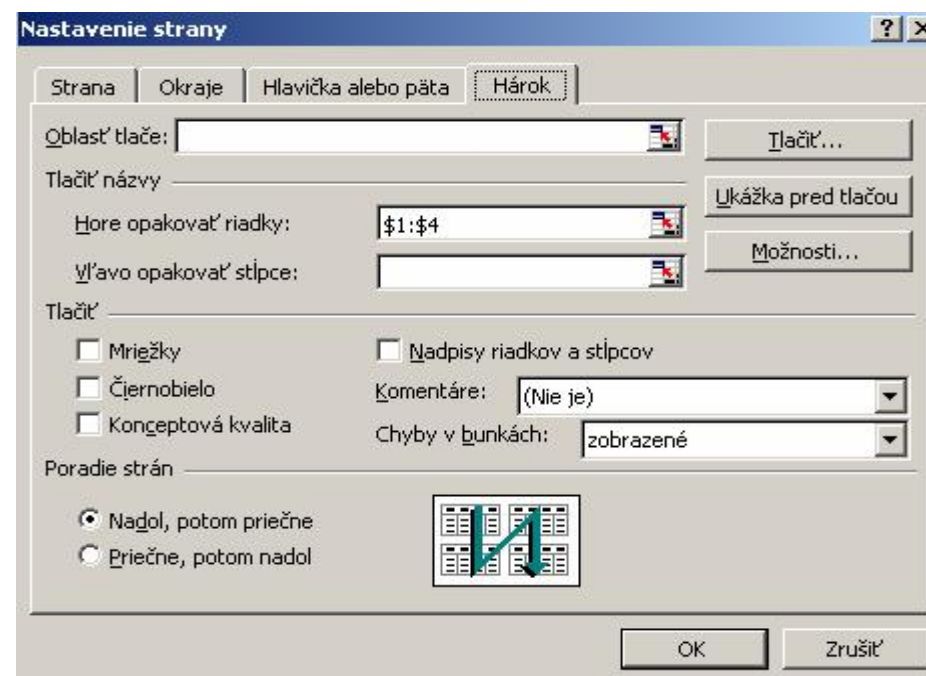


- v listoch s oddielom I., IV. a V11a (veková štruktúra), VII. a VIII. (učitelia), Univerzita tretieho veku sú na ďalších stranách **kontrolné údaje – tie nemusíte tlačiť** (jedine pre svoju potrebu)

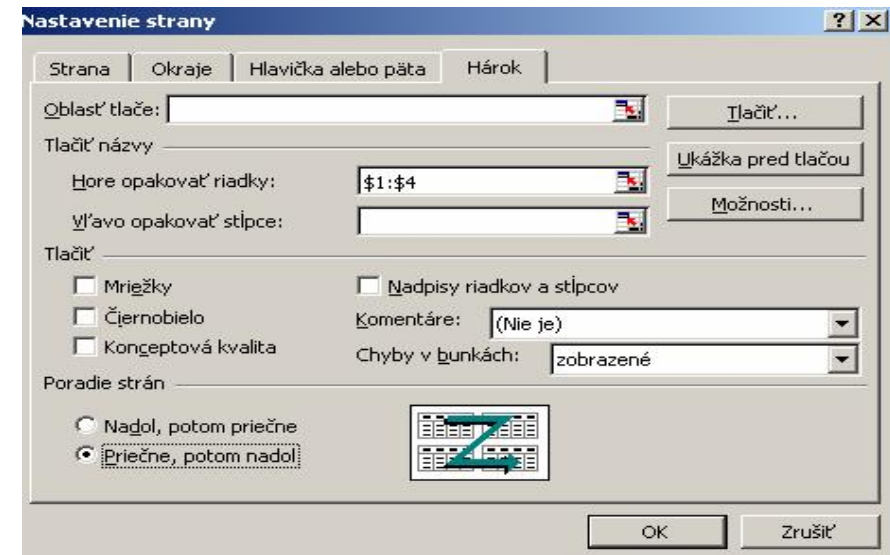
- taktiež nie je potrebné tlačiť nevyplnené riadky odd. I. a IV. To znamená, že v ponuke *Súbor – Ukážka pred tlačou* si skontrolujete, koľko strán máte vyplnených a potom pri tlači *Súbor – Tlačiť – výber Strany* – zadáte rozsah strán od – do, ktoré chcete vytlačiť. Napr. ak máte vyplnených menej ako 14 odborov stačí tlačiť len jednu stranu, takže rozsah strán bude od 1 do 1.



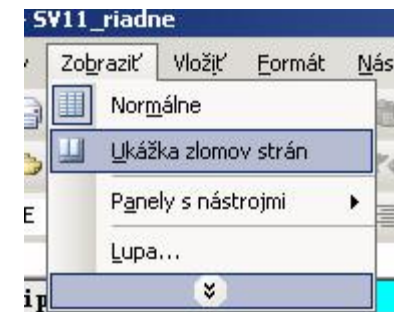
- tlač I. oddielu (pre tých používateľov, ktorí majú viac ako jednu stranu odborov, programov)
  - Ø odporúčané nastavenie *Súbor – Nastavenie strany – Hárok – Poradie strán - nadol, potom priečne* – vytlačí najprv strany s odbormi a potom strany s kontrolami. V prípade, že nechcete tlačiť kontroly, zadáte si rozsah tlačených strán (viď ďalej)



Ø ak je nastavené *Súbor – Nastavenie strany – Hárok – Poradie strán – Priečne, potom nadol* – vytlačí stranu s odbormi a k nej príslušnú stranu s kontrolami



- rozloženie strán pre tlač môžete vidieť ak si nastavíte *Zobrazit' – Ukážka zlomov strán* (v prípade odporúčaného nastavenia tlače *nadol a potom priečne* budú strany číslované tak ako v nasledujúcom príklade)



Microsoft Excel - SV11\_riadne

Súbor Úpravy Zobraziť Vložiť Formát Nástroje Údaje Okno Pomocník

Times New Roman CE 10

A8

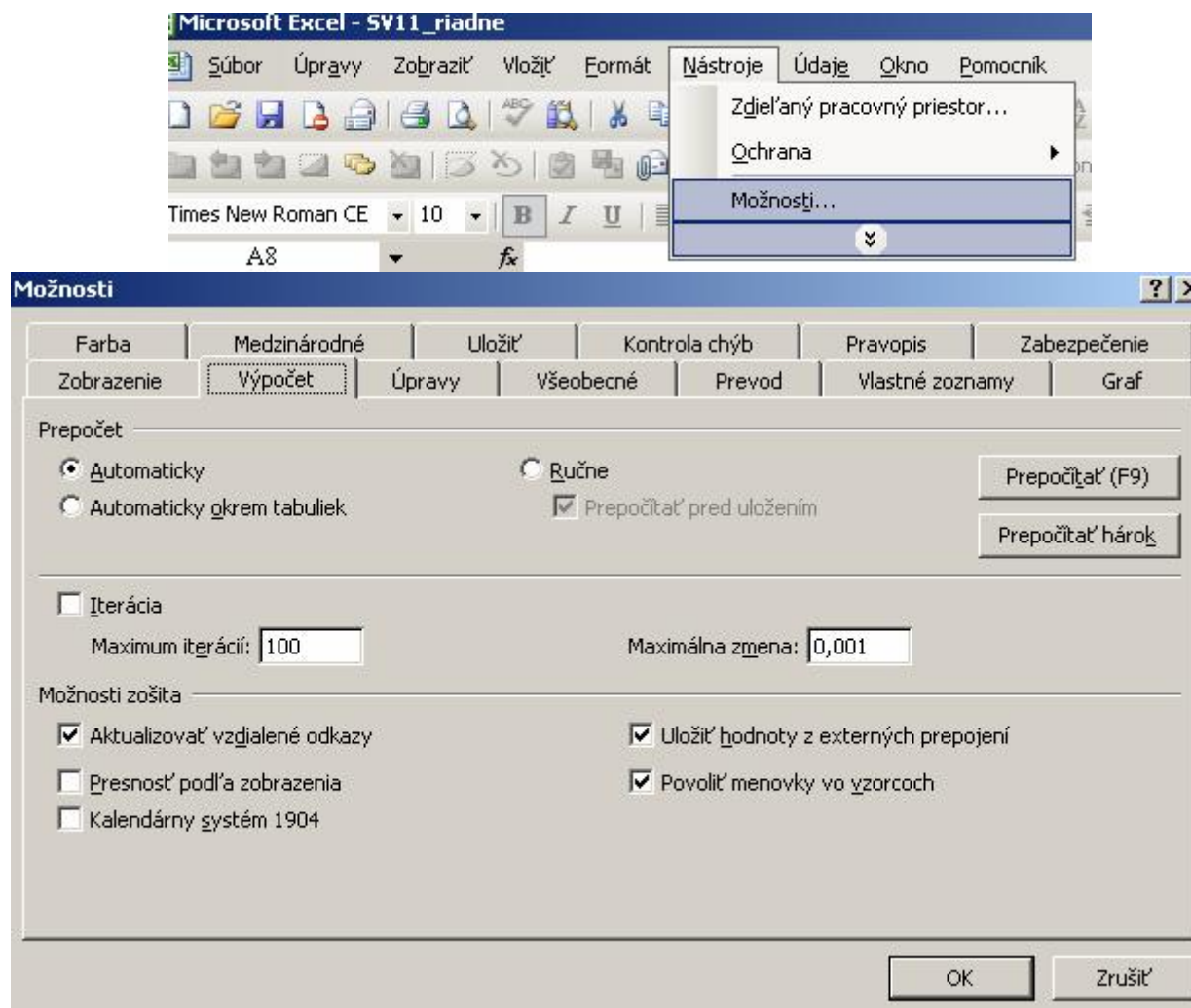
I. Zariadenia študujúci podľa ročníkov		DENNÁ FORMA - SLOVENSKE ŠTATNE OBČIANSTVO														Fakulta		Novoprijatí do 1. ročníka		Nevyplynutý alebo nespĺnený kód odboru, dĺžka, druh		Výpis chýb v jednotlivých riadkoch	
Odbory a programy podľa Vyhľadky ŠÚ SR		v ročníku														do 1. ročníka		Rukovä - nenaštrnuté údaje		chyba E.O ČNIE = výplynutý ročník ako je zadaná dĺžka štúdia			
kód	dĺžka	druh	forma	1. - 6.		1.		2.		3.		4.		5.		6.		Rukovä - nenaštrnuté údaje		chyba ZETV = viac člen v ročníku ako je študujúcich spolu			
spolu	ženy	spolu	ženy	spolu	ženy	spolu	ženy	spolu	ženy	spolu	ženy	spolu	ženy	spolu	ženy	spolu	ženy	spolu	ženy	spolu	ženy		
celkom																							
z celkového počtu opakujúci																							
z celkového počtu samoplatci																							
			de	Strana 1																		Strana 27	
			na																				
			na																				
			na																				
			na																				
			de																				
			na																				
			na																				
			de	Strana 2																		Strana 28	
			na																				
			na																				
			de																				
			na																				
			na																				
			de	Strana 3																		Strana 29	
			na																				
			na																				
			de																				
			na																				
			na																				
			de																				
			na																				
			na																				

**Kód odboru**  
Zadajte kód odboru z platného číselníka v tvare xxxxxxxx

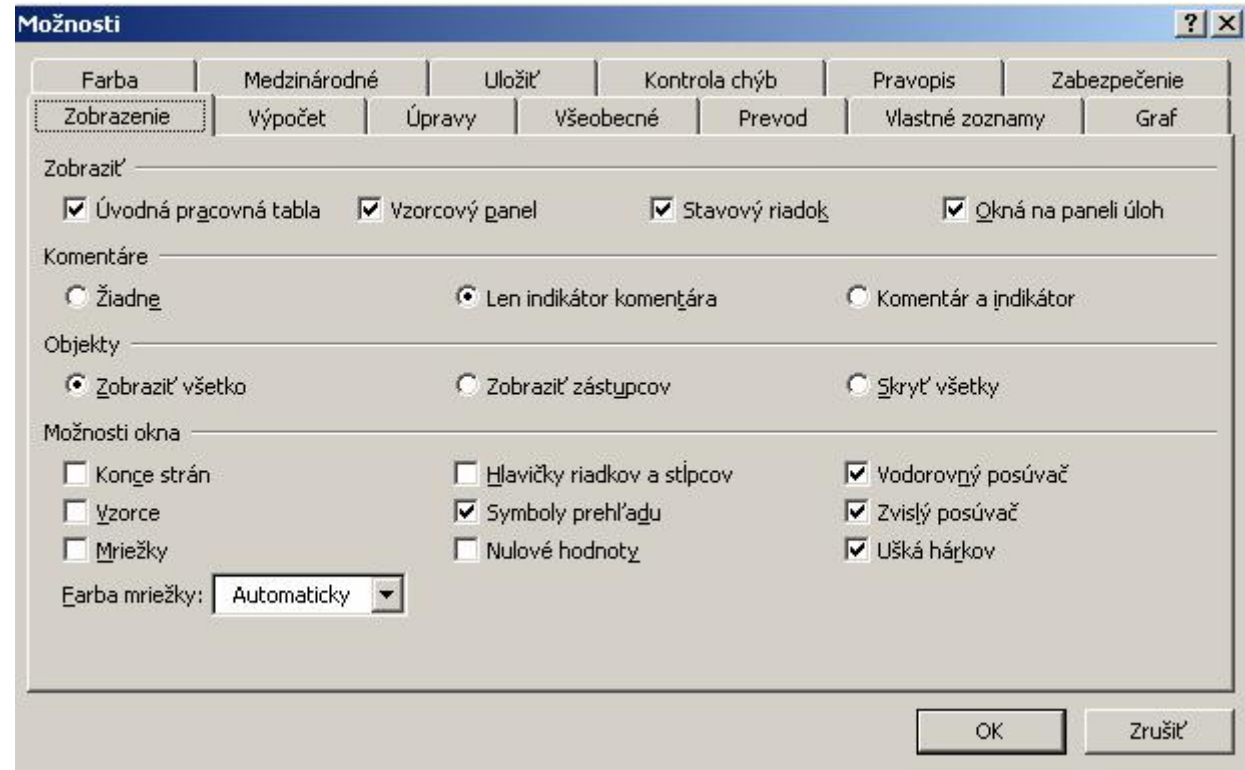
## Nastavenia EXCELU

[Naspät' na 1 stranu](#)

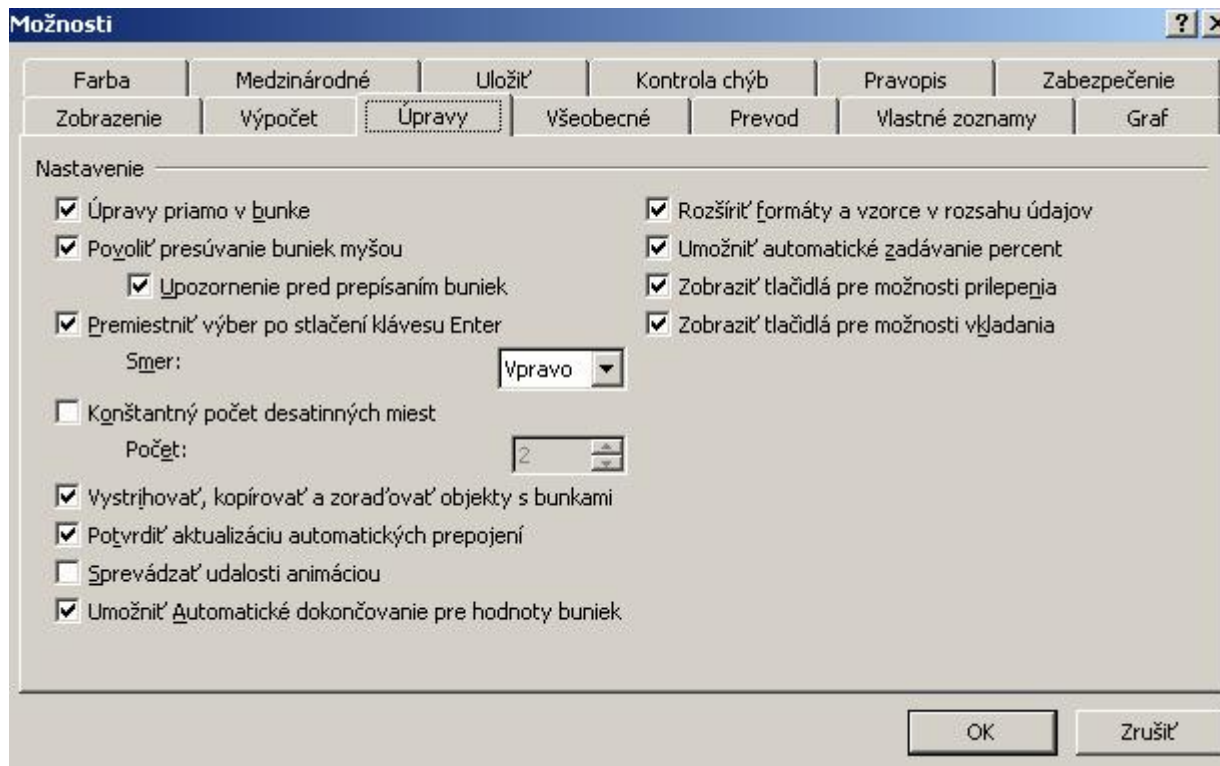
- V prípade, že sa Vám v zelených poliach automaticky nespočítavajú údaje, skontrolujte si nastavenie v ponuke *Nástroje – Možnosti – záložka Výpočet – Prepočet Automaticky* musí byť označený bodkou.



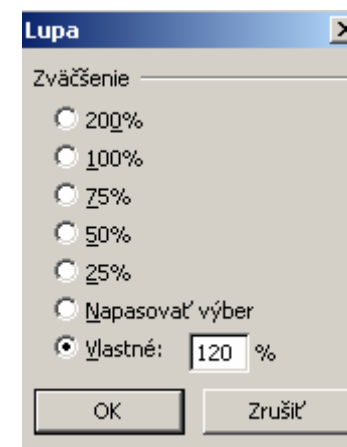
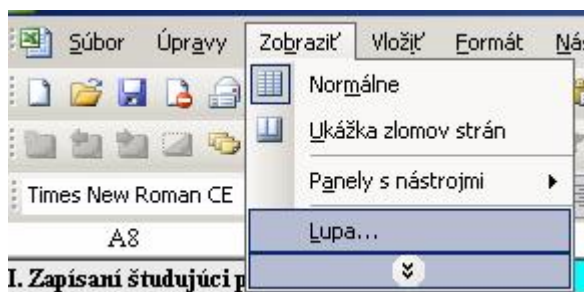
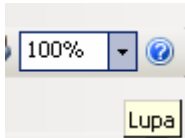
- V prípade, že sa Vám nezobrazuje vodorovný alebo zvislý posúvač (rolovač) obrazovky alebo ušká jednotlivých listov (hárkov), skontrolujte si nastavenie v ponuke *Nástroje – Možnosti – záložka Zobrazenie – Vodorovný posúvač, Zvislý posúvač, Ušká hárkov* - musia byť označené fajkou.



- Pri nahrávaní si môžete nastaviť **smerný pohyb klávesy ENTER smerom vpravo alebo smerom dolu**. Umožní Vám to pohybovať sa po riadkoch (alebo po stĺpcoch smerom dolu). Nastavenie – ponuka *Nástroje* – *Možnosti* – záložka *Úpravy* – *Premiestniť výber po stlačení klávesu ENTER smerom* – v ponuke vyberiete *Vpravo (Dolu)*.



- Veľkosť zobrazenia na obrazovke (nemá vplyv na tlač) - ponuka *Zobraziť* – *Lupa* – *Vlastné* - pre zväčšenie zadajte viac ako 100%, pre zmenšenie zadajte menej ako 100%.
- alebo cez ikonku na štandardnom paneli



## Tlačenie číselníkov

[Naspäť na 1 stranu](#)

Číselníky potrebné k spracovaniu formulárov sú v samostatnom súbore *Ciselniky.xls*. Číselník škôl a fakúlt je na liste (hárku) *register*, číselníky odborov, programov sú na listoch *riadne*, *doktor*, *riga* a číselník štátov je na liste *staty*.

Číselníky sú uzamknuté (nemôžete ich meniť), ale máte možnosť ich tlačiť. Nakoľko číselníky obsahujú veľa položiek (odborníci viac ako 4500, štáty viac ako 200 položiek), sú na nich nastavené pre Vašu potrebu automatické filtre. To znamená, že si môžete vybrať len určitú časť položiek číselníka a vytlačiť si ju.

**Používanie automatického filtra:** V záhlaví tabuľky sú názvy stĺpcov s malými šípkami na pravej strane. Kliknutím na šípku rozbalíte ponuku s možnosťami výberu podmienky zobrazenia v danom stĺpci. Vyberiete si myšou podmienku, ktorá Vám vyhovuje. Filter zabezpečí zobrazenie a tlač len tých riadkov, ktoré spĺňajú zadanú podmienku. Môžete kombinovať aj podmienky vo viacerých stĺpcoch. Ak chcete zobraziť všetky riadky číselníka, musíte nastaviť v každom stĺpci podmienku – Všetko.

Skúsenejší používatelia si môžu samozrejme zadávať aj vlastné výberové kritériá pre filter.

### Číselník odborov a študijných programov

Hárok *riadne* obsahuje len odbory bakalárskeho a magisterského štúdia (kód xxxx7xx, xxxx8xx).

Hárok *doktor* obsahuje len odbory doktorandského štúdia (kód xxxx9xx).

Hárok *riga* obsahuje len odbory pre rigorózne skúšky (kód xxxx8xx).

- stĺpec **druh** – môžete vybrať odbory **všetky** alebo len bakalárske (**Bc.**) alebo len magisterské (**Mgr.**)
- stĺpec **skupina** – môžete vybrať odbory podľa prvého dvojčísla odboru – **tie skupiny, ktoré sa na Vašej fakulte učia** – napr. skupina 26 – odbory elektrotechnického zamerania alebo skupina 76 - učiteľstvo.

### Číselník štátov

- stĺpec **výskyt** – výber štátov podľa častosti výskytu. Podmienka **veľa** – **výber štátov, ktoré sa v minulom roku vyskytli viac ako štyri krát** (cca 40 štátov). Podmienka **málo** - výber štátov, ktoré sa v minulom roku vyskytli jeden až štyri krát. Podmienka **Prázdne** – štáty sa ešte nevyskytli. Podmienka **Nie prázdne** – vyberie súčasne štáty s podmienkou **veľa** a **málo**.

**Upozornenie** – Spojené kráľovstvo = Veľká Británia, Spojené štáty = USA

Ponuka pre filter na druh štúdií (ak znova chcete zobrazit' všetky odbory, vyberiete kritérium (Všetko))

The screenshot shows a software interface with a menu bar (Súbor, Úpravy, Zobrazit', Vložit', Formát, Nástroje, Údaje, Okno, Pomocník) and a toolbar. Below the toolbar is a text area with 'Times New Roman CE' and '10' font settings, and a formula bar with 'D4' and 'fx'. The main area contains a table with columns 'druh', 'skupina', 'kód', and 'název'. A dropdown menu is open for the 'druh' column, showing options: 'Zoradiť vzostupne', 'Zoradiť zostupne', '(Všetko)', '(Prvých 10...)', '(Vlastné...)', 'Bc.', 'Mgr.', 'Bc.', 'Bc.', 'Bc.', 'Bc.', 'Bc.'. The 'Bc.' option is currently selected.

druh	skupina	kód	název
Zoradiť vzostupne		1104800	matematická analýza
Zoradiť zostupne		1105800	približné a numerické metódy
(Všetko)		1106800	pravdepodobnosť a matematická štatistika
(Prvých 10...)		1108800	teoretická kybernetika a matematická informatika a teória s.
(Vlastné...)		1110800	matematická informatika
Bc.		1113700	matematika /Bc/
Mgr.		1113701	matematika - štatistické metódy a informačné systémy /Bc/
Bc.	11	1113701	matematika - štatistické metódy a informačné systémy /Bc/
Bc.	11	1113702	matematika - matematické a informačné metódy v ekonómii /Bc/
Bc.	11	1113703	matematika-matematická štatistika a finančná matematika /Bc/
Bc.	11	1113710	matematika-matematika-geografia /Bc/

Ponuka pre filter na skupinu odborov (ak znova chcete zobrazit' všetky odbory, vyberiete kritérium (Všetko))

druh	skupina	kód	název
M 21		3901800	aplikovaná mechanika
M 22		3907800	konštrukcia a výroba špeciálnej techniky
M 23		3912800	spracúvanie a aplikácia nekovov
M 25		3915800	environmentalistika
M 26		3915801	environmentalistika - spracovanie a recyklácia odpadov
M 27		3921700	energetika /Bc/
M 28		3921704	energetika - tepelná energetika a plynárenstvo /Bc/
B 29		3921709	energetika - energetické strojárstvo
B 31		3921800	energetika
B 33		3921802	energetika - tepelná energetika
M 35		3921803	energetika - doprava a využitie plynu
M 36		3921806	energetika - nízkopotenciálna energetika
M 37		3921807	energetika - tepelné energetické stroje a zariadenia
M 39		3921808	energetika - hydraulické a pneumatické stroje a zariadenia
M 41		3922800	podniková energetika a ekológia
M 42		3923800	tepelná energetika
M 43		3924800	tepelná energetika a technika prostredia
M 51		3940800	fyzikálne inžinierstvo
M 52		3948700	materiály /Bc/
M 61		3948707	materiály - kovové a nekovové materiály /Bc/
Mgr.	39	3948708	materiály - technické materiály /Bc/

## CHYBOVNÍK

[Naspät' na 1 stranu](#)

### Popis chybových hlásení v jednotlivých oddieloch formulárov

#### Farebné odlíšenie chýb

- Ø **Oranžová** – neprípustná chyba – musí byť opravená. Formulár s oranžovou chybou nebude prevzatý na spracovanie.
- Ø **Žltá** – nepravdepodobný údaj – ak je údaj správny, musí byť vyplnený komentár na liste Identif

<a href="#">FORMULÁR SV11 RIADNE.xls</a>	<a href="#">I. oddiel</a> <a href="#">II. oddiel</a> <a href="#">III. oddiel</a> <a href="#">IV. oddiel</a> <a href="#">V. oddiel</a> <a href="#">VI. oddiel</a> <a href="#">Veková štruktúra</a>
<a href="#">FORMULÁR SV11 DOKTOR.xls</a>	I. oddiel IV. oddiel Veková štruktúra
<a href="#">FORMULÁR SV11 UCITEL.xls</a>	VII. oddiel VIII. oddiel
<a href="#">FORMULÁR SV11 U3VEKU.xls</a>	
<a href="#">FORMULÁR SV12 RIADNE.xls</a>	I. oddiel Veková štruktúra
<a href="#">FORMULÁR SV12 DOKTOR.xls</a>	I. oddiel Veková štruktúra
<a href="#">FORMULÁR SV12 RIGA.xls</a>	
<a href="#">FORMULÁR SV12 U3VEKU.xls</a>	

# FORMULÁR SV11\_RIADNE.xls

[Naspät' na CHYBOVNÍK](#)

- Nahrávanie študijných odborov a programov

I. Zapísaní študujúci				DENNÁ FORMA - SLOVENSKÉ ŠTÁTNE OBČIANSTVO														Fakulta		2120	
Zápis odborov - klikni TU				1. - 6.		v akademickom roku												Novoprijatí			
kód	dĺžka	druh	forma	spolu	ženy	1.	2.	3.	4.	5.	6.	spolu	ženy	spolu	ženy	spolu	ženy	spolu	ženy		
<b>celkom</b>				83	20	36	12	29	5	18	3							33	9		
z celkového počtu samoplatci				3	3	3	3														
				66		36		30													

Odbory

Nahrávanie nových odborov - zadajte všetky údaje a kliknite na tlačítko "Zapísať údaje".

Vyberte odbor štúdia: 2523700 počítačové inžinierstvo /Bc/

Vyberte druh štúdia odboru: 11 I. stupeň - prezenčná

Vyberte dĺžku štúdia odboru: 3.0 ročné

**Zapísať údaje**

	1.	2.	3.	4.	5.	6.	CELKOM	NOVO
	spolu	ženy	spolu	ženy	spolu	ženy	spolu	ženy
1	1	2	0	0	0	0	1	2
2							2	1

Zoznam nahraných odborov Oprava

- 2508700 / druh 11 / dĺžka 3.0 / in
- 2508700 / druh 12 / dĺžka 3.0 / in
- 2508700 / druh 13 / dĺžka 3.0 / in
- 2508800 / druh 21 / dĺžka 2.0 / in
- 2508800 / druh 22 / dĺžka 2.0 / in
- 2511700 / druh 11 / dĺžka 3.0 / ap

Opraviť

Vymazať

Microsoft Excel

Výpis chýb

Príliš veľa žien v 1. ročníku

Viac novoprijatých spolu ako v 1. ročníku

Transvestiti v novoprijatých

OK

<b>I. oddiel</b>	<b>hlásenie</b>	<b>popis</b>
riadky	nulové údaje	je vyplnený kód odboru, dĺžky alebo druhu štúdia a nie sú vyplnené údaje o študentoch
odborov	ŽENY 1. až 6., novo	v uvedenom ročníku (resp. novoprijatých) je v stĺpci ženy väčšie číslo ako v stĺpci spolu
	NOVO, NOVO ženy	v stĺpci novoprijatí je uvedené väčšie číslo ako v stĺpci 1. ročník – spolu resp. ženy
	Nevyplnení novo	novoprijatí = 0 a počet študentov v 1. ročníku je väčší ako 5
	Novo ženy <>ženy 1r	študenti 1. ročníka spolu = novoprijatí a ženy 1. ročníka sú rôzne od novoprijatých žien
	Nesprávne ženy	rozdiel (študenti 1. ročníka spolu – ženy 1. ročníka) je menší ako rozdiel (novoprijatí spolu – ženy novoprijaté)
súčtové riadky		
	Samoplatci>CELKOM 1. až 6. ročník (novo)	v riadku samoplatci je v príslušnom ročníku (resp. novoprijatí) v stĺpcoch spolu uvedené väčšie číslo ako v riadku študujúci celkom v stĺpcoch spolu
	Samopl.ženy>CELKOM 1. až 6. ročník ženy (novo)	v riadku samoplatci je v príslušnom ročníku (resp. novoprijatí) v stĺpcoch ženy spolu uvedené väčšie číslo ako v riadku študujúci celkom v stĺpcoch ženy
	Samopl. ženy > spolu 1. až 6. ročník (novo)	v riadku samoplatci je v príslušnom ročníku (resp. novoprijatí) v stĺpci ženy väčšie číslo ako v stĺpci spolu
	Sam. novo > 1. ročník	v riadku samoplatci v stĺpci novoprijatí je uvedené väčšie číslo ako v stĺpci 1. ročník spolu
	Sam. ženy novo > ženy 1. roč.	v riadku samoplatci v stĺpci novoprijaté ženy je uvedené väčšie číslo ako v stĺpci 1. ročník ženy
	1. až 6. ročník (novo) CELKOM ženy<>ženy samop.	v príslušnom ročníku (resp. novoprijatí) - študenti v riadku celkom = samoplatcovia a ženy celkom sú rôzne od samoplatcov žien
	1. až 6. ročník (novo) CELKOM ženy nesedia na ženy sam.	v príslušnom ročníku (resp. novoprijatí) je rozdiel (študenti spolu – samoplatcovia spolu) menší ako rozdiel (študenti ženy – samoplatcovia ženy)
	Sam. 1. roč > 0 a novo = 0	V riadku samoplatcovia sú vyplnení študenti v 1. ročníku a z toho novoprijatí sú rovní 0.

II. Novoprijati na štúdiu v I. akademickom roku (bez opakovane zapísaných)											Fakulta	2823
a	I.r.	Novoprijati so slovenským štátnym občianstvom - denná forma štúdia										Výpis chýb odd. II. v jednotlivých riadkoch
		bakalárske a spojené (I. a II. stupeň spojený do jedného celku) štúdiu								pokračujúce štúdiu II. stupeň		
		spolu		z toho ženy		zo stĺ 2 a 3, ktorí získali úplné stredné vzdelanie na						
						gymnázium		SOŠ a konzerv. XXXX 6, XXXX 7		SOŠ XXXX 4		
		spolu	ženy	spolu	ženy	spolu	ženy	spolu	ženy	spolu	ženy	
Priamo zo škôl	0201	19	6	5	6	10		4		25	20	r0201 stĺ. 4 < stĺ. 5
Z pracovísk a odinakial'	0202	6	5	6					5			r0202 stĺ. 8 < stĺ. 9
Spolu (0201 a 0202)	0203	25	11	11	6	10		4	5	25	20	
Novoprijati so slovenským štátnym občianstvom - externá forma štúdia												
Priamo zo škôl	0204											
Z pracovísk a odinakial'	0205	24	21	10	5	14	16					r0205 stĺ. 6 < stĺ. 7
Spolu (0204 a 0205)	0206	24	21	10	5	14	16					Nikto priamo zo školy?
Kontrola odd. II. na odd. I. novoprijati podľa odborov												
Súčet novoprijatých je rôzny od súčtu podľa odborov v oranžovo vyznačených poliach												
denné (I. odd. na R 0203)		30	4							35	5	
externé (I. odd. na R 0206)												

II. oddiel	r0201 stĺ. 4 < stĺ. 5	v príslušnom riadku je v stĺpci 4 spolu menšie číslo ako v stĺpci 5 ženy (platí aj pre riadky 0202, 0204, 0205)
	r0201 stĺ. 6 < stĺ. 7	v príslušnom riadku je v stĺpci 6 spolu menšie číslo ako v stĺpci 7 ženy (platí aj pre riadky 0202, 0204, 0205)
	r0201 stĺ. 8 < stĺ. 9	v príslušnom riadku je v stĺpci 8 spolu menšie číslo ako v stĺpci 9 ženy (platí aj pre riadky 0202, 0204, 0205)
	r0201 stĺ. 10 < stĺ. 11	v príslušnom riadku je v stĺpci 10 spolu menšie číslo ako v stĺpci 11 ženy (platí aj pre riadky 0202, 0204, 0205)
	Nikto priamo zo školy?	nie je vyplnený riadok 0201 resp. 0204 – žiaden novoprijatý neprišiel priamo zo školy
	Súčet novoprijatých je rôzny od súčtu podľa odborov v oranžovo vyznačených poliach	medzi oddielová kontrola na I. odd. – údaje za novoprijatých v oddiele II. nesúhlasia s údajmi vyplnenými za študentov podľa odborov v oddiele I. na listoch I.den SR alebo I.ext SR.

**III. Študenti slov. štátneho občianstva dennej formy štúdia podľa národnosti**

	I.r.	Spolu	z toho 2/ novoprijatí do 1. ročníka	Výpis chýb odd. III. v jednotlivých riadkoch	Kontrola odd. III. na odd. I. študujúci a novoprijatí podľa odborov	
a	1	2	3			
Slovenská	0301		10	r0301 stl. 2 < stl. 3	<b>Národnosť je rôzna od súčtu študujúcich alebo novoprijatých podľa odborov v oranžovo vyznačených poliach</b>	
Česká, moravská a sliezská	0302	4	2			
Ukrajinská	0303		1	r0303 stl. 2 < stl. 3		
Rusínska	0304				denné (študujúci z I. odd. na R 0316 stl. 2)	55
Maďarská	0305	10	5		denné (novoprijatí z I. odd. na R 0316 stl. 3)	25
Poľská	0306				(len novoprijatí z I. stupňa a spojeného štúdia)	
Nemecká	0307	3	1			
Rómska	0308					
Iná	0309					
Spolu (0301 až 0309)	0316	17	19	Žiaden študent nie je slov. národnosti?		

<b>III. oddiel</b>	r0301 stl. 2 < stl. 3	v príslušnom riadku je číslo v stĺpci 2 spolu menšie ako v stĺpci 3 z toho novoprijatí (platí aj pre riadky 0302 až 0309)
	Žiaden študent nie je slov. národnosti?	nie je vyplnený riadok 0301 stĺpec 2 – študenti slovenskej národnosti
	Národnosť je rôzna od súčtu študujúcich alebo novoprijatých podľa odborov v oranžovo vyznačených poliach	medzi oddielová kontrola na I. odd. – údaje za národnosť v oddiele III. nesúhlasia s údajmi vyplnenými za študentov podľa odborov v oddiele I. na listoch I.den SR (platí pre študentov v stĺpci 2 aj novoprijatých v stĺpci 3)

IV. Študenti cudzinci podľa štátneho občianstva			DENNÁ FORMA		Fakulta 2120		Kontrola odd. IV. na odd. I. cudzinci podľa odborov - denná forma cudzinci z I. odd.				
Pridať riadky pre štáty			spolu	ženy	z toho s trvalým pobytom v SR		Súčet S2, S3 <> súčet podľa odborov v oranžovo vyznačených poliach	spolu		ženy	
kód	názov štátu				spolu	ženy		Súčet S2, S3 <> súčet podľa odborov v oranžovo vyznačených poliach			9
a	b		2	3	4	5	Výpis chýb odd. IV. v jednotlivých riadkoch				
<b>Spolu</b>			D	8	2	4	1				
			D								
208	Dánsko		D	1							
004	Afganistan		D	2		1					
031	Azerbajdžan		D	2							
203	Česká republika		D	3	1	2					
499	Čierna Hora		D		1	1	1	stl. 2 < stl. 3	Nesprávne ženy v S3 alebo S5	nulové údaje	

IV. oddiel	Súčet S2, S3 <> súčet podľa odborov v oranžovo vyznačených poliach	medzi oddielová kontrola na I. odd. – údaje za cudzincov podľa štátov v oddiele IV. nesúhlasia s údajmi vyplnenými za študentov podľa odborov v oddiele I. na listoch I.den cudz alebo I.ext cudz (platí pre cudzincov spolu v stĺpci 2 aj ženy v stĺpci 3)
	stl. 2 < stl. 3, stl. 4 < stl. 5	v príslušnom riadku je v stĺpci spolu (2 alebo 4) menšie číslo ako v stĺpci ženy (3 alebo 5)
	stl. 2 < stl. 4	v príslušnom riadku je v stĺpci 2 cudzinci spolu menšie číslo ako v stĺpci 4 z toho s trvalým pobytom spolu
	stl. 3 < stl. 5	v príslušnom riadku je v stĺpci 3 cudzinci ženy menšie číslo ako v stĺpci 5 z toho s trvalým pobytom ženy
	S2 = S4 a S3 <> S5	cudzinci spolu = cudzinci s trvalým pobytom a cudzinci ženy sú rôzne od žien s trvalým pobytom
	Nesprávne ženy v S3 alebo S5	rozdiel (cudzinci spolu – cudzinci ženy) je menší ako rozdiel (s trvalým pobytom spolu – s trvalým pobytom ženy)
	nulové údaje	je vyplnený kód štátu a nie sú vyplnené údaje o cudzincoch

V. Ostatné formy štúdia 3/											Fakulta		
		I.r.	Spolu	z toho ženy	zo stĺpca 2 v ročníku						Výpis chýb odd. V. v jednotlivých riadkoch		
					1.		2.	3.	4.	5.		6.	
a		1	2	3	4	5					6		7
Mimoriadne štúdium	študujúci spolu	0501	35	x	10		15	10				r0501<r0502 S5	
	z toho ženy	0502	10	x	10	9						Novo ženy<=>ženy 1r	
Zvláštne druhy štúdia	študujúci spolu (0505 až 0514)	0503	64	x	44	56	20						
	z toho ženy	0504	35	x	25	25	10					r0504 s4+6 až 10<=>s3 r0505 až 0514	
	dopĺňujúce pedagogické štúdium pre	absolventov VŠ	0505	30	4	20	20	10					
		absolventov SŠ	0506										
		študentov VŠ	0507	15	10	15	16						r0507 stĺ. 4 < stĺ. 5
	rozširujúce štúdium	na vyučovanie ďalšieho VVP	0508										
		na vyučovanie VVP	0509										
		na vyučovanie a odb. výchovu v špeciálnych školách 2 ročné	0510										
		na výchovu v MS pre deti so špec. výchovno-vzdelávacími potrebami	0511	19	10	9	10	10					r0511 stĺ. 4 < stĺ. 5
		na vyučovanie v špeciálnych školách 3 ročné	0512										
		na vyučovanie odborných predmetov na stredných školách	0513		10		10						r0513 stĺ. 2 < stĺ. 3
		pre výchovnú činnosť v špeciálnych školách a zariadeniach	0514										
	Kontrolný súčet (0501 až 0514)		0516	208	34	133	146	65	10				

V. oddiel	S4 < S5	v príslušnom riadku je v stĺpci 4 1. ročník spolu menšie číslo ako v stĺpci 5 novoprijatí (platí pre riadky 0501 a 0502)
	r0501<r0502 S4 až S10	v príslušnom stĺpci je v riadku 0501 menšie číslo ako v riadku 0502
	Novo ženy<=>ženy 1r	študenti 1. ročníka spolu = novoprijatí spolu a ženy 1. ročníka sú rôzne od novoprijatých žien (platí pre riadky 0501 a 0502)
	Nesprávne ženy v r0502	rozdiel (študenti 1. ročníka spolu – novoprijatí spolu) je menší ako rozdiel (ženy 1. ročníka – ženy novoprijaté) (platí pre riadky 0501 a 0502)
	r0503 < r0504 S4 až S10	v príslušnom stĺpci je v riadku 0503 menšie číslo ako v riadku 0504
	r0504 s4+6 až 10<=>s3 r0505 až 0514	súčet žien v riadku 0504 v stĺpcoch 4 + 6+7+8+9+10 sa nerovná súčtu žien v riadkoch 0505 až 0514 v stĺpci 3
	r0504 až r0514 S4 < S5	v príslušnom riadku je v stĺpci 4 1. ročník spolu menšie číslo ako v stĺpci 5 novoprijatí (platí pre R 0504 až 0514)
	r0505 až r0514 S2 < S3	v príslušnom riadku je v stĺpci 2 študenti spolu menšie číslo ako v stĺpci 3 ženy (platí pre riadky 0505 až 0514)

VI. Štipendiá za minulý akademický rok	I.r.	Štipendium			Výpis chýb odd. VI. v jednotlivých riadkoch	Kontrolný prepočet priemerných štipendií na 1 štipendistu	
		sociálne	motivačné			sociálne	prospech.
			prospechové	mimoriadne			
a	1	2	3	4			
Priemerný počet štipendistov	0601	14,5	1,0	x		6,90 €	
Počet štipendistov (fyzické osoby)	0602	x	x	1	S3 r0601>0 a r0603=0 alebo naopak		mimoriadne
Vyplatená čiastka za rok v €	0603	100,00		500,00		500,00 €	
z toho zo štátneho rozpočtu	0604	1 000,00			Riadok 0604 je väčší ako riadok 0603		
Kontrolný súčet (0601 až 0604)	0616	1 114,50	1,00	501,00			
							Malý priemer
							Veľký priemer

<b>VI. oddiel</b>	S2 r0601>0 a r0603=0 alebo naopak	v stĺpci 2 je vyplnený údaj počet štipendistov v riadku 0601 a v riadku 0603 nie je vyplnený údaj čiastka v € alebo naopak
	S3 r0601>0 a r0603=0 alebo naopak	v stĺpci 3 je vyplnený údaj počet štipendistov v riadku 0601 a v riadku 0603 nie je vyplnený údaj čiastka v € alebo naopak
	S4 r0602>0 a r0603=0 alebo naopak	v stĺpci 4 je vyplnený údaj počet štipendistov v riadku 0602 a v riadku 0603 nie je vyplnený údaj čiastka v € alebo naopak
	r0604 > r0603	Vyplatená čiastka zo štátneho rozpočtu je väčšia ako celková vyplatená čiastka za rok v €
	Malý priemer	Priemer vyplatených štipendií na jedného študenta je menší ako 300,- €
	Veľký priemer	Priemer vyplatených štipendií na jedného študenta je väčší ako sociálne štipendiá 3000,- € prospechové štipendiá 664,- € Priemer vyplatených štipendií na jedného študenta za celé obdobie je väčší ako 332,- €

**IX. Veková štruktúra študujúcich (I. stupňa, II. stupňa a spojeného štúdia) a novoprijatých (I. stupňa a spojeného štúdia)**

Dosiadnutý vek od 1. 1. do 31. 12.	I.r.	Štujúci vr. novoprijatých vo forme štúdia								Novoprijatí vr.				
		dennej				externej				dennej				
		slov. štátneho občianstva		cudzinci		slov. štátneho občianstva		cudzinci		slov. štátneho občianstva		cudzinci		
		spolu	ženy	spolu	ženy	spolu	ženy	spolu	ženy	spolu	ženy	spolu	ženy	
a	b	1	2	3	4	5	6	7	8	9	10	11	12	
[ podľa veku (v rokoch)	17	0901	1	1							1	2		
	18	0902	15	14							15	14		
	19	0903	8	6										
	20	0904	1								1	1		
	21	0905	4	4										
	22	0906	3	3							2	1		
	23	0907	2	3										
	24	0908												

**Výpis chýb v oddiele IX.  
v jednotlivých riadkoch**

Vyplnení 17-roční v žltých poliach - nepravdepodobný údaj - pravda?

	stĺ. 9 < stĺ. 10	stĺ. 2 < stĺ. 10		S1=S9 a S2<S10		
		stĺ. 2 < stĺ. 10		S1=S9 a S2<S10		
				Zle ženy v S10		
stĺ. 1 < stĺ. 2				Zle ženy v S10		

<b>Veková štruktúra</b>	Vyplnení 17-roční v žltých poliach - nepravdepodobný údaj - pravda?	vyplnené údaje v riadku 0901 – 17-roční študenti resp. novoprijatí. Študenti vo veku 17 rokov sú výnimkou a údaj je potrebné overiť.
	stĺ. 1 < stĺ. 2	v príslušnom riadku je v stĺpci 1 spolu menšie číslo ako v stĺpci 2 ženy (platí pre riadky 0901 až 0926)

stĺ. 3 < stĺ. 4	v príslušnom riadku je v stĺpci 3 spolu menšie číslo ako v stĺpci 4 ženy (platí pre riadky 0901 až 0916)
stĺ. 5 < stĺ. 6	v príslušnom riadku je v stĺpci 5 spolu menšie číslo ako v stĺpci 6 ženy (platí pre riadky 0901 až 0916)
stĺ. 7 < stĺ. 8	v príslušnom riadku je v stĺpci 7 spolu menšie číslo ako v stĺpci 8 ženy (platí pre riadky 0901 až 0916)
stĺ. 9 < stĺ. 10	v príslušnom riadku je v stĺpci 9 spolu menšie číslo ako v stĺpci 10 ženy (platí pre riadky 0901 až 0916)
stĺ. 11 < stĺ. 12	v príslušnom riadku je v stĺpci 11 spolu menšie číslo ako v stĺpci 12 ženy (platí pre riadky 0901 až 0916)
stĺ. 13 < stĺ. 14	v príslušnom riadku je v stĺpci 13 spolu menšie číslo ako v stĺpci 14 ženy (platí pre riadky 0901 až 0916)
stĺ. 15 < stĺ. 16	v príslušnom riadku je v stĺpci 15 spolu menšie číslo ako v stĺpci 16 ženy (platí pre riadky 0901 až 0916)
stĺ. 1 < stĺ. 9	v príslušnom riadku je v stĺpci 1 študenti menšie číslo ako v stĺpci 9 z toho novoprijatí (platí pre R 0901 až 0916)
stĺ. 2 < stĺ. 10	v príslušnom riadku je v stĺpci 2 študenti menšie číslo ako v stĺpci 10 z toho novoprijatí (platí pre R 0901 až 0916)
stĺ. 3 < stĺ. 11	v príslušnom riadku je v stĺpci 3 študenti menšie číslo ako v stĺpci 11 z toho novoprijatí (platí pre R 0901 až 0916)
stĺ. 4 < stĺ. 12	v príslušnom riadku je v stĺpci 4 študenti menšie číslo ako v stĺpci 12 z toho novoprijatí (platí pre R 0901 až 0916)
stĺ. 5 < stĺ. 13	v príslušnom riadku je v stĺpci 5 študenti menšie číslo ako v stĺpci 13 z toho novoprijatí (platí pre R 0901 až 0916)
stĺ. 6 < stĺ. 14	v príslušnom riadku je v stĺpci 6 študenti menšie číslo ako v stĺpci 14 z toho novoprijatí (platí pre R 0901 až 0916)
stĺ. 7 < stĺ. 15	v príslušnom riadku je v stĺpci 7 študenti menšie číslo ako v stĺpci 15 z toho novoprijatí (platí pre R 0901 až 0916)
stĺ. 8 < stĺ. 16	v príslušnom riadku je v stĺpci 8 študenti menšie číslo ako v stĺpci 16 z toho novoprijatí (platí pre R 0901 až 0916)
S1=S9 a S2<>S10	študenti v stĺpci 1 = novoprijatí v stĺpci 9 a ženy v stĺpci 2 sú rôzne novoprijatých žien v stĺpci 10 (platí pre riadky 0901 až 0916)
Zle ženy v S10	rozdiel (študenti S1 – ženy S2) je menší ako rozdiel (novoprijatí S9 – ženy novoprijaté S10) (platí pre riadky 0901 až 0916)
S3=S11 a S4<>S12	študenti v stĺpci 3 = novoprijatí v stĺpci 11 a ženy v stĺpci 4 sú rôzne novoprijatých žien v stĺpci 12 (platí pre riadky 0901 až 0916)
Zle ženy v S12	rozdiel (študenti S3 – ženy S4) je menší ako rozdiel (novoprijatí S11 – ženy novoprijaté S12) (platí pre riadky 0901 až 0916)
S5=S13 a S6<>S14	študenti v stĺpci 5 = novoprijatí v stĺpci 13 a ženy v stĺpci 6 sú rôzne novoprijatých žien v stĺpci 14 (platí pre riadky 0901 až 0916)
Zle ženy v S14	rozdiel (študenti S5 – ženy S6) je menší ako rozdiel (novoprijatí S13 – ženy novoprijaté S14) (platí pre riadky 0901 až 0916)
S7=S15 a S8<>S16	študenti v stĺpci 7 = novoprijatí v stĺpci 15 a ženy v stĺpci 8 sú rôzne novoprijatých žien v stĺpci 16 (platí pre riadky 0901 až 0916)
Zle ženy v S16	rozdiel (študenti S7 – ženy S8) je menší ako rozdiel (novoprijatí S15 – ženy novoprijaté S16) (platí pre riadky 0901 až 0916)
Súčet študujúcich resp. novoprijatých je rôzny od súčtu podľa odborov v oranžovo vyznačených poliach	medzi oddielová kontrola na I. odd. – údaje za študentov a novoprijatých podľa veku nesúhlasia s údajmi vyplnenými za študentov podľa odborov v oddiele I.

**FORMULÁR SV11\_DOKTOR.xls**
[Naspät' na CHYBOVNÍK](#)

<b>I. oddiel</b>	Samoplatci>CELKOM 1. až 6. ročník (novo)	v riadku samoplatcovia je v príslušnom ročníku (resp. novoprijatí) v stĺpcoch spolu uvedené väčšie číslo ako v riadku študujúci celkom v stĺpcoch spolu
súčtové riadky	Samopl.ženy>CELKOM 1. až 6. ročník ženy (novo)	v riadku samoplatci je v príslušnom ročníku (resp. novoprijatí) v stĺpcoch ženy spolu uvedené väčšie číslo ako v riadku študujúci celkom v stĺpcoch ženy
	Samopl. ženy > spolu 1. až 6. ročník (novo)	v riadku samoplatci je v príslušnom ročníku (resp. novoprijatí) v stĺpci ženy väčšie číslo ako v stĺpci spolu
	Sam. novo > 1. ročník	v riadku samoplatci v stĺpci novoprijatí je uvedené väčšie číslo ako v stĺpci 1. ročník spolu
	Sam. ženy novo > ženy 1. roč.	v riadku samoplatci v stĺpci novoprijaté ženy je uvedené väčšie číslo ako v stĺpci 1. ročník ženy
	1. až 6. ročník (novo) CELKOM ženy<>ženy samop.	v príslušnom ročníku (resp. novoprijatí) - študenti v riadku celkom = samoplatcovia a ženy celkom sú rôzne od samoplatcov žien
	1. až 6. ročník (novo) CELKOM ženy nesedia na ženy sam.	v príslušnom ročníku (resp. novoprijatí) je rozdiel (študenti spolu – samoplatcovia spolu) menší ako rozdiel (študenti ženy – samoplatcovia ženy)
riadky	nulové údaje	je vyplnený kód odboru alebo dĺžky štúdia a nie sú vyplnené údaje o študentoch
odborov	ŽENY 1. až 6., novo	v uvedenom ročníku (resp. novoprijatých) je v stĺpci ženy väčšie číslo ako v stĺpci spolu
	NOVO, NOVO ženy	v stĺpci novoprijatí je uvedené väčšie číslo ako v stĺpci 1. ročník – spolu resp. ženy
	Nevyplnení novo	novoprijatí = 0 a počet študentov v 1. ročníku je väčší ako 5
	Novo ženy <>ženy 1r	študenti 1. ročníka spolu = novoprijatí a ženy 1. ročníka sú rôzne od novoprijatých žien
	Nesprávne ženy	rozdiel (študenti 1. ročníka spolu – ženy 1. ročníka) je menší ako rozdiel (novoprijatí spolu – ženy novoprijaté)
<b>IV. oddiel</b>	Súčet S2, S3<>súčet podľa odborov v oranžovo vyznačených poliach	medzi oddielová kontrola na I. odd. – údaje za cudzincov podľa štátov v oddiele IV. nesúhlasia s údajmi vyplnenými za študentov podľa odborov v oddiele I. na listoch I.den cudz alebo I.ext cudz (platí pre cudzincov spolu v stĺpci 2 aj ženy v stĺpci 3)
	stĺ. 2 < stĺ. 3, stĺ. 4 < stĺ. 5	v príslušnom riadku je v stĺpci spolu (2 alebo 4) menšie číslo ako v stĺpci ženy (3 alebo 5)
	stĺ. 2 < stĺ. 4	v príslušnom riadku je v stĺpci 2 cudzinci spolu menšie číslo ako v stĺpci 4 z toho s trvalým pobytom spolu
	stĺ. 3 < stĺ. 5	v príslušnom riadku je v stĺpci 3 cudzinci ženy menšie číslo ako v stĺpci 5 z toho s trvalým pobytom ženy
	S2 = S4 a S3 <> S5	cudzinci spolu = cudzinci s trvalým pobytom a cudzinci ženy sú rôzne od žien s trvalým pobytom
	Nesprávne ženy v S3 alebo S5	rozdiel (cudzinci spolu – cudzinci ženy) je menší ako rozdiel (s trvalým pobytom spolu – s trvalým pobytom ženy)
	nevyplnený štát	sú vyplnené údaje o cudzincoch a nie je vyplnený kód štátu
	nulové údaje	je vyplnený kód štátu a nie sú vyplnené údaje o cudzincoch

<b>Veková štruktúra</b>	Vyplnení menej ako 23-roční v žltých poliach - nepravdepodobný údaj - pravda?	vyplnené údaje v riadku 1001 až 1003 – 20 až 22 - roční študenti resp. novoprijatí. Študenti doktorandi v tomto veku sú výnimkou a údaj je potrebné overiť.
	stĺ. 1 < stĺ. 2	v príslušnom riadku je v stĺpci 1 spolu menšie číslo ako v stĺpci 2 ženy (platí pre riadky 1001 až 1013)
	stĺ. 3 < stĺ. 4	v príslušnom riadku je v stĺpci 3 spolu menšie číslo ako v stĺpci 4 ženy (platí pre riadky 1001 až 1013)
	stĺ. 5 < stĺ. 6	v príslušnom riadku je v stĺpci 5 spolu menšie číslo ako v stĺpci 6 ženy (platí pre riadky 1001 až 1013)
	stĺ. 7 < stĺ. 8	v príslušnom riadku je v stĺpci 7 spolu menšie číslo ako v stĺpci 8 ženy (platí pre riadky 1001 až 1013)
	stĺ. 9 < stĺ. 10	v príslušnom riadku je v stĺpci 9 spolu menšie číslo ako v stĺpci 10 ženy (platí pre riadky 1001 až 1013)
	stĺ. 11 < stĺ. 12	v príslušnom riadku je v stĺpci 11 spolu menšie číslo ako v stĺpci 12 ženy (platí pre riadky 1001 až 1013)
	stĺ. 13 < stĺ. 14	v príslušnom riadku je v stĺpci 13 spolu menšie číslo ako v stĺpci 14 ženy (platí pre riadky 1001 až 1013)
	stĺ. 15 < stĺ. 16	v príslušnom riadku je v stĺpci 15 spolu menšie číslo ako v stĺpci 16 ženy (platí pre riadky 1001 až 1026)
	stĺ. 1 < stĺ. 9	v príslušnom riadku je v stĺpci 1 študenti menšie číslo ako v stĺpci 9 z toho novoprijatí (platí pre riadky 1001 až 1013)
	stĺ. 2 < stĺ. 10	v príslušnom riadku je v stĺpci 2 študenti menšie číslo ako v stĺpci 10 z toho novoprijatí (platí pre riadky 1001 až 1013)
	stĺ. 3 < stĺ. 11	v príslušnom riadku je v stĺpci 3 študenti menšie číslo ako v stĺpci 11 z toho novoprijatí (platí pre riadky 1001 až 1013)
	stĺ. 4 < stĺ. 12	v príslušnom riadku je v stĺpci 4 študenti menšie číslo ako v stĺpci 12 z toho novoprijatí (platí pre riadky 1001 až 1013)
	stĺ. 5 < stĺ. 13	v príslušnom riadku je v stĺpci 5 študenti menšie číslo ako v stĺpci 13 z toho novoprijatí (platí pre riadky 01001 až 1013)
	stĺ. 6 < stĺ. 14	v príslušnom riadku je v stĺpci 6 študenti menšie číslo ako v stĺpci 14 z toho novoprijatí (platí pre riadky 1001 až 1013)
	stĺ. 7 < stĺ. 15	v príslušnom riadku je v stĺpci 7 študenti menšie číslo ako v stĺpci 15 z toho novoprijatí (platí pre riadky 1001 až 1013)
	stĺ. 8 < stĺ. 16	v príslušnom riadku je v stĺpci 8 študenti menšie číslo ako v stĺpci 16 z toho novoprijatí (platí pre riadky 1001 až 1013)
	S1=S9 a S2<>S10	študenti v stĺpci 1 = novoprijatí v stĺpci 9 a ženy v stĺpci 2 sú rôzne novoprijatých žien v stĺpci 10 (platí pre riadky 1001 až 1013)
	Zle ženy v S10	rozdiel (študenti S1 – ženy S2) je menší ako rozdiel (novoprijatí S9 – ženy novoprijaté S10) (platí pre riadky 1001 až 1013)
	S3=S11 a S4<>S12	študenti v stĺpci 3 = novoprijatí v stĺpci 11 a ženy v stĺpci 4 sú rôzne novoprijatých žien v stĺpci 12 (platí pre riadky 1001 až 1026)
	Zle ženy v S12	rozdiel (študenti S3 – ženy S4) je menší ako rozdiel (novoprijatí S11 – ženy novoprijaté S12) (platí pre riadky 1001 až 1013)
	S5=S13 a S6<>S14	študenti v stĺpci 5 = novoprijatí v stĺpci 13 a ženy v stĺpci 6 sú rôzne novoprijatých žien v stĺpci 14 (platí pre

		riadky 1001 až 1013)
	Zle ženy v S14	rozdiel (študenti S5 – ženy S6) je menší ako rozdiel (novoprijatí S13 – ženy novoprijaté S14) (platí pre riadky 1001 až 1013)
	S7=S15 a S8<>S16	študenti v stĺpci 7 = novoprijatí v stĺpci 15 a ženy v stĺpci 8 sú rôzne novoprijatých žien v stĺpci 16 (platí pre riadky 1001 až 1013)
	Zle ženy v S16	rozdiel (študenti S7 – ženy S8) je menší ako rozdiel (novoprijatí S15 – ženy novoprijaté S16) (platí pre riadky 1001 až 1013)
	Súčet študujúcich resp. novoprijatých je rôzny od súčtu podľa odborov v oranžovo vyznačených poliach	medzi oddielová kontrola na I. odd. – údaje za študentov a novoprijatých podľa veku nesúhlasia s údajmi vyplnenými za študentov podľa odborov v oddiele I.

# FORMULÁR SV11\_UCITEL.xls

## Naspät' na CHYBOVNÍK

VII. Evidenčný počet učiteľov podľa funkcií - fyzické osoby  
(rektorát vyplní učiteľov rektorátových katedier)

	Lr.	Na ustanovený pracovný čas (plný úväzok)		Na kratší pracovný čas	
		spolu	ženy	spolu	ženy
a	1	2	3	4	5
Učiteľia spolu	0701	40	29	19	14
Profesori	0702	5	4	2	
z R0702					
ved.-pedag. titul profesor	0703	4			
DrSc.	0704			1	
CSc., PhD.	0705	5	3	2	2
Docenti	0706	10	5		
z R0706					
ved.-pedag. titul profesor	0707	10	6		
DrSc.	0708	5			
CSc., PhD.	0709	5			
Odborní asistenti	0710	25	20	10	6
z toho CSc., PhD.	0711	20	14	3	3
Asistenti	0712				
Lektori	0713			7	8
Hostujúci profesori	0714				
	0715				
Kontrolný súčet	0716	129	81	44	33

Polia oranžovej farby musia byť povinne vyplnené (identifikačná časť) alebo označujú neprípustnú chybu (údajová časť). Formulár s oranžovým poľom je chybný.

Polia žltej farby - možná chyba alebo nepravdepodobný údaj. Ak je takýto údaj po overení naozaj správny - vypíšte komentár.

### Výpis chýb odd. VII. v jednotlivých riadkoch

		Prof. bez ved. hodnosti stĺ.3?	
		Nesprávne ženy v r0703 stĺ. 3	
	r0702 < r0704+0705 stĺ. 4		
	adem. titul nie je v R0703 st	Nesprávne ženy v r0705 stĺ. 3	Nesprávne ženy v r0705 stĺ. 5
		Doc. bez ved. hodnosti stĺ.3?	
	r0706 < r0707 stĺ. 3	Nesprávne ženy v r0707 stĺ. 3	
		Nesprávne ženy v r0711 stĺ. 3	
	stĺ. 4 < stĺ. 5		

<b>VII. oddiel</b>	stĺ. 2 < stĺ. 3, stĺ. 4 < stĺ. 5	v príslušnom riadku je v stĺpci 2 (4) spolu menšie číslo ako v stĺpci 3 (5) ženy (platí pre riadky 0701 až 0715)
	r0702 < r0703 stĺ. 2 až stĺ. 5	v príslušnom stĺpci je v riadku 0702 profesori spolu menšie číslo ako v riadku 0703 z toho s ved.-ped. titulom prof.
	r0702 < r0704+0705 stĺ. 2 až stĺ. 5	v príslušnom stĺpci je v riadku 0702 profesori spolu menšie číslo ako v súčte riadkov 0704 + 0705 z toho s hodnot'ou
	r0706 < r0707 stĺ. 2 až stĺ. 5	v príslušnom stĺpci je v riadku 0706 docenti spolu menšie číslo ako v riadku 0707 z toho s ved.-ped. titulom prof.
	r0706 < r0708+0709 stĺ. 2 až stĺ. 5	v príslušnom stĺpci je v riadku 0706 docenti spolu menšie číslo ako v súčte riadkov 0708 + 0709 z toho s hodnot'ou
	r0710 < r0711 stĺ. 2 až stĺ. 5	v príslušnom stĺpci je v riadku 0710 odborní asistenti spolu menšie číslo ako v riadku 0711 z toho s hodnot'ou
	Prof. bez ved. hodnosti stĺ.2 až stĺ. 5?	v príslušnom stĺpci je v riadku 0702 profesori spolu väčšie číslo ako v súčte riadkov 0704 + 0705 z toho s hodnot'ou – niektorý profesor nemá vedeckú hodnosť
	Ak. titul = 0 v R0703	v príslušnom stĺpci je v riadku 0702 profesori spolu väčšie číslo ako 2 a v riadku 0703 z toho s ved.-ped. titulom prof. je 0 – žiaden profesor nemá ved.-ped. titul profesor
	Nesprávne ženy v r0703 stĺ. 3 alebo 5	profesori spolu (R0702 S2) = profesori z ved.-ped. titulom prof. (R0703 S2) a počet žien v R0702 S3 je rôzny od počtu žien v R0703 S3 (platí aj pre stĺpec 5) alebo

		rozdiel (profesori spolu R0702S2 – profesori ženy R0702S3) je menší ako rozdiel (z ved.-ped. titulom prof. spolu R0703S2 – z ved.-ped. titulom prof. ženy R0703S3) (platí aj pre stĺpec 5)
	Nesprávne ženy v r0704 stĺ. 3 alebo 5	profesori spolu (R0702 S2) = profesori z DrSc. (R0704 S2) a počet žien v R0702 S3 je rôzny od počtu žien v R0704 S3 (platí aj pre stĺpec 5) alebo rozdiel (profesori spolu R0702S2 – profesori ženy R0702S3) je menší ako rozdiel (DrSc. spolu R0704S2 – DrSc. ženy R0704S3) (platí aj pre stĺpec 5)
	Nesprávne ženy v r0705 stĺ. 3 alebo 5	profesori spolu (R0702 S2) = profesori z CSc. (R0705 S2) a počet žien v R0702 S3 je rôzny od počtu žien v R0705 S3 (platí aj pre stĺpec 5) alebo rozdiel (profesori spolu R0702S2 – profesori ženy R0702S3) je menší ako rozdiel (CSc. spolu R0705S2 – CSc. ženy R0705S3) (platí aj pre stĺpec 5)
	Doc. bez ved. hodnosti stĺ.2 až stĺ. 5?	v príslušnom stĺpci je v riadku 0706 docenti spolu väčšie číslo ako v súčte riadkov 0708 + 0709 z toho s hodnotou – niektorý docent nemá vedeckú hodnosť
	Nesprávne ženy v r0707 stĺ. 3 alebo 5	docenti spolu (R0706 S2) = docenti z ved.-ped. titulom prof. (R0707 S2) a počet žien v R0706 S3 je rôzny od počtu žien v R0707 S3 (platí aj pre stĺpec 5) alebo rozdiel (docenti spolu R0706S2 – docenti ženy R0706S3) je menší ako rozdiel (z ved.-ped. titulom prof. spolu R0707S2 – z ved.-ped. titulom prof. - ženy R0707S3) (platí aj pre stĺpec 5)
	Nesprávne ženy v r0708 stĺ. 3 alebo 5	docenti spolu (R0706 S2) = docenti DrSc. (R0708 S2) a počet žien v R0706 S3 je rôzny od počtu žien v R0708 S3 (platí aj pre stĺpec 5) alebo rozdiel (docenti spolu R0706S2 – docenti ženy R0706S3) je menší ako rozdiel (DrSc. spolu R0708S2 – DrSc. ženy R0708S3) (platí aj pre stĺpec 5)
	Nesprávne ženy v r0709 stĺ. 3 alebo 5	docenti spolu (R0706 S2) = docenti CSc. (R0709 S2) a počet žien v R0706 S3 je rôzny od počtu žien v R0709 S3 (platí aj pre stĺpec 5) alebo rozdiel (docenti spolu R0706S2 – docenti ženy R0706S3) je menší ako rozdiel (CSc. spolu R0709S2 – CSc. ženy R0709S3) (platí aj pre stĺpec 5)
	Nesprávne ženy v r0711 stĺ. 3 alebo 5	odb. asistenti spolu (R0710 S2) = odb. asistenti CSc. (R0711 S2) a počet žien v R0710 S3 je rôzny od počtu žien v R0711 S3 (platí aj pre stĺpec 5) alebo rozdiel (odb. asistenti spolu R0710S2 – odb. asistenti ženy R0710S3) je menší ako rozdiel (CSc. spolu R0711S2 – CSc. ženy R0711S3) (platí aj pre stĺpec 5)

**VIII. Veková štruktúra učiteľov (na ustanovený pracovný čas a na kratší pracovný čas spolu)**

Dosaiahnutý vek	I.r.	Profesori		Docenti		Odborní asistenti		Asistenti		Lektori		Hostujúci				
		spolu	ženy	spolu	ženy	spolu	ženy	spolu	ženy	spolu	ženy	profesori		docenti		
												spolu	ženy	spolu	ženy	
a	1	2	3	4	5	6	7	8	9	10	11	12	13	14	15	
Učiteľia podľa veku (v rokoch)	menej ako 25	0801			1											
	25 - 29	0802	1													
	30 - 34	0803					5	5		2	1					
	35 - 39	0804			1		6	4			2					stĺ. 10 < stĺ. 11
	40 - 44	0805	2	1			7	1		3	1					
	45 - 49	0806	1		5		6	5								
	50 - 54	0807	1		1	2	5	4		1	1					stĺ. 4 < stĺ. 5
	55 - 59	0808			1		4	4								
	60 - 64	0809	2	1	1		2	3								stĺ. 6 < stĺ. 7
65 a viac	0810															
Spolu (0801 až 0810)	0816	7	2	10	2	35	26			6	5					
<b>Súčet učiteľov v odd. VIII. je rôzny od súčtu v odd. VII. v oranžovo vyznačených poliach</b>																
<b>Kontrola na odd. VII.</b>		7	4	10	5	35	26			7	8					

Výpis chýb odd. VIII.  
v jednotlivých riadkoch

Nízky vek v žltých poliach - nepravdepodobný údaj  
pravda?

<b>VIII. oddiel</b>	stĺ. 2 < stĺ. 3	v príslušnom riadku je v stĺpci 2 spolu menšie číslo ako v stĺpci 3 ženy (platí pre riadky 0801 až 0810)
	stĺ. 4 < stĺ. 5	v príslušnom riadku je v stĺpci 4 spolu menšie číslo ako v stĺpci 5 ženy (platí pre riadky 0801 až 0810)
	stĺ. 6 < stĺ. 7	v príslušnom riadku je v stĺpci 6 spolu menšie číslo ako v stĺpci 7 ženy (platí pre riadky 0801 až 0810)
	stĺ. 8 < stĺ. 9	v príslušnom riadku je v stĺpci 8 spolu menšie číslo ako v stĺpci 9 ženy (platí pre riadky 0801 až 0810)
	stĺ. 10 < stĺ. 11	v príslušnom riadku je v stĺpci 10 spolu menšie číslo ako v stĺpci 11 ženy (platí pre riadky 0801 až 0810)
	stĺ. 12 < stĺ. 13	v príslušnom riadku je v stĺpci 12 spolu menšie číslo ako v stĺpci 13 ženy (platí pre riadky 0801 až 0810)
	stĺ. 14 < stĺ. 15	v príslušnom riadku je v stĺpci 14 spolu menšie číslo ako v stĺpci 15 ženy (platí pre riadky 0801 až 0810)
	Nízky vek v žltých poliach - nepravdepodobný údaj - pravda?	nízky vek profesorov (menej ako 30 rokov) resp. docentov (menej ako 25 rokov)
	Súčet učiteľov v odd. VIII. je rôzny od súčtu v odd. VII. v oranžovo vyznačených poliach"	medzi oddielová kontrola na VII. odd. – údaje za učiteľov podľa veku nesúhlasia s údajmi vyplnenými za učiteľov v oddiele VII. Údaje v oddiele VIII. sú súčtom za učiteľov na ustanovený pracovný čas (plný úväzok) a kratší pracovný čas.

**FORMULÁR SV11\_U3VEKU.xls**[Naspät' na CHYBOVNÍK](#)

<b>I. oddiel</b>	nevyplnený odbor	sú vyplnené údaje o študentoch a nie je vyplnený názov odboru
	nulové údaje	je vyplnený názov odboru a nie sú vyplnené údaje o študentoch
	ŽENY 1. až 6., novo	v uvedenom ročníku (resp. novoprijatých) je v stĺpci ženy väčšie číslo ako v stĺpci spolu
	NOVO, NOVO ženy	v stĺpci novoprijatí je uvedené väčšie číslo ako v stĺpci 1. ročník – spolu resp. ženy
	Nevyplnení novo	novoprijatí = 0 a počet študentov v 1. ročníku je väčší ako 5
	Novo ženy <>ženy 1r	študenti 1. ročníka spolu = novoprijatí a ženy 1. ročníka sú rôzne od novoprijatých žien

# FORMULÁR SV12\_RIADNE.xls

[Naspät' na CHYBOVNÍK](#)

I. Absolventi I. a II. stupňa štúdia podľa odborov v kalendárnom roku 2007						Fakulta					
Študijné odbory, programy podľa Vyhlášky ŠÚ SR		Dĺžka štúdia		Druh štúdia		Absolventi vo forme štúdia					
číselný kód	názov	denné	externe	denné	externe	dennej				externej vrátane cudzincov	
						slov. štátneho občianstva		cudzinci			
a	b	c		d		spolu	ženy	spolu	ženy	spolu	ženy
2	3	4	5	6	7						
<b>Spolu</b>											
1104800	matematická analýza	1.5	3.0	11	31						

Výpis chýb v príslušnom riadku

Nie je vyplnený kód alebo je nesprávny

nevyplnený odbor alebo nulové údaje	denná forma		externá forma			
	nevyplnené	nesprávne vyplnené	nevyplnené	nesprávne vyplnené		
údaje	dĺžka, druh, údaj	dĺžka	druh	dĺžka, druh, údaj	dĺžka	druh
údaje	údaje	dĺžka < 3	druh Bc.!	údaje	dĺžka < 4	

I. Absolventi I. a II. stupňa štúdia podľa odborov v kalendárnom roku 2007						Fakulta					
Študijné odbory, programy podľa Vyhlášky ŠÚ SR		Dĺžka štúdia		Druh štúdia		Absolventi vo forme štúdia					
číselný kód	názov	denné	externe	denné	externe	dennej				externej vrátane cudzincov	
						slov. štátneho občianstva		cudzinci			
a	b	c		d		spolu	ženy	spolu	ženy	spolu	ženy
2	3	4	5	6	7						
<b>Spolu</b>											
1104800	matematická analýza	1.5		11	31						
						1					
1113700	matematika /Bc/	3.0	3.5	11	21	2	2		1		
1536805	biológia - fyziológia rastlín	2.0	5.0	31	13	1	2	1	2	2	3

Výpis chýb v príslušnom riadku							
Nie je vyplnený kód alebo je nesprávny						chyba v číselných údajoch	
nevyplnený odbor alebo nulové údaje	denná forma			externá forma			
	nevyplnené dĺžka,druh,údaj	nesprávne vyplnené dĺžka    druh		nevyplnené dĺžka,druh,údaj	nesprávne vyplnené dĺžka    druh		
údaje	údaje	dĺžka < 3	druh Bc.!		dĺžka < 4		
odbor	dĺžka						
				údaje	dĺžka > 3	druh Mgr.!	
		dĺžka < 4			dĺžka > 4	druh Bc.!	
						Stĺpec 5 je väčší ako stĺpec 4	
						Stĺpec 3 je väčší ako stĺpec 2	

<b>I. oddiel</b>	nulové údaje	je vyplnený kód odboru, dĺžky alebo druhu štúdia a nie sú vyplnené údaje o absolventoch
	Stĺpec 3 je väčší ako stĺpec 2	v príslušnom riadku je v stĺpci 3 ženy väčšie číslo ako v stĺpci 2 spolu (rovnaká kontrola platí aj pre všetky ostatné stĺpce)

I. Veková štruktúra absolventov La II. a III. ročníka štúdia												Fakulta		Výpis údajov výkazu I2A-D1 v jednotlivých riadkoch
Dieliskový vek od 1.1. do 31.12.	Absolventi s 1. diplomom vo forme štúdia I/						Absolventi s 2. diplomom vo forme štúdia I/						Výsledok	
	domovej		externej		domovej		externej		domovej		externej			
	spolu	ženy	spolu	ženy	spolu	ženy	spolu	ženy	spolu	ženy	spolu	ženy		
n	1	2	3	4	5	6	7	8	9	10	11	12		
17														
18														
19														
20	2													
21	4		1											
22	3		1				2	2						
23	1	2				5			4					
24						4								
25						3							5	9
26														
27				1	1									
28					3	3								
29					1									
30-39														
40-49														
50-59														
60-69														
70-79														
80-89														
90-99														
<b>Spolu</b>	<b>10</b>	<b>2</b>	<b>2</b>	<b>1</b>	<b>19</b>	<b>3</b>	<b>2</b>	<b>2</b>	<b>4</b>	<b>1</b>	<b>5</b>	<b>9</b>		
<b>Súčet podľa veku je rôzny od súčtu podľa odborov v oranžovo vyznačených stĺpcoch!</b>														
<b>Kontrolný súčet podľa odborov:</b>	<b>4</b>	<b>4</b>	<b>1</b>	<b>3</b>	<b>2</b>	<b>3</b>								

Výsledok

Výsledok je väčší ako stĺpec 1

Výsledok je väčší ako stĺpec 2

Výsledok je väčší ako stĺpec 3

Výsledok je väčší ako stĺpec 4

Výsledok je väčší ako stĺpec 5

<b>Veková štruktúra</b>	Vyplnení 17 až 20 (22) roční v žltých poliach – nepravdepodobný údaj – pravda?	nízky vek absolventov s 1. diplomom (menej ako 20 rokov) resp. absolventov s 2. diplomom (menej ako 22 rokov)
	Stĺpec 2 je väčší ako stĺpec 1	v príslušnom riadku je v stĺpci 2 ženy väčšie číslo ako v stĺpci 1 spolu (rovnaká kontrola platí aj pre všetky ostatné stĺpce)
	Súčet podľa veku je rôzny od súčtu podľa odborov v oranžovo vyznačených stĺpcoch	medzi oddielová kontrola na I. odd. – údaje za absolventov podľa veku nesúhlasia s údajmi vyplnenými za absolventov podľa odborov v oddiele I.

## FORMULÁR SV12\_DOKTOR.xls

[Naspät' na CHYBOVNÍK](#)

<b>I. oddiel</b>	údaje	je vyplnený kód odboru, dĺžky alebo druhu štúdia a nie sú vyplnené údaje o absolventoch
	Stĺpec 3 je väčší ako stĺpec 2	v príslušnom riadku je v stĺpci 3 ženy väčšie číslo ako v stĺpci 2 spolu (rovnaká kontrola platí aj pre všetky ostatné stĺpce)

<b>Veková štruktúra</b>	Vyplnení 20 až 24-roční v žltých poliach - nepravdepodobný údaj - pravda?	nízky vek absolventov doktorandského štúdia (menej ako 24 rokov)
	Stĺpec 2 je väčší ako stĺpec 1	v príslušnom riadku je v stĺpci 2 ženy väčšie číslo ako v stĺpci 1 spolu (rovnaká kontrola platí aj pre všetky ostatné stĺpce)
	Súčet podľa veku je rôzny od súčtu podľa odborov v oranžovo vyznačených stĺpcoch	medzi oddielová kontrola na I. odd. – údaje za absolventov podľa veku nesúhlasia s údajmi vyplnenými za absolventov podľa odborov v oddiele I.

## FORMULÁR SV12\_RIGA.xls

<b>I. oddiel</b>	odbor	sú vyplnené údaje o absolventoch a nie je vyplnený kód odboru
	údaje	je vyplnený kód odboru, dĺžky alebo druhu štúdia a nie sú vyplnené údaje o absolventoch
	Stĺpec 3 je väčší ako stĺpec 2	v príslušnom riadku je v stĺpci 3 ženy väčšie číslo ako v stĺpci 2 spolu

<b>Veková štruktúra</b>	Vyplnení 17 až 23-roční v žltých poliach - nepravdepodobný údaj - pravda?	nízky vek absolventov doktorandského štúdia (menej ako 24 rokov)
	Stĺpec 2 je väčší ako stĺpec 1	v príslušnom riadku je v stĺpci 2 ženy väčšie číslo ako v stĺpci 1 spolu

## FORMULÁR SV12\_U3VEKU.xls

<b>I. oddiel</b>	nulové údaje	je vyplnený názov odboru a nie sú vyplnené údaje o študentoch
	ŽENY	v stĺpci ženy väčšie číslo ako v stĺpci spolu